



EMERALD PARADISE



TOROSLAR
CONSTRUCTION & INVESTMENT

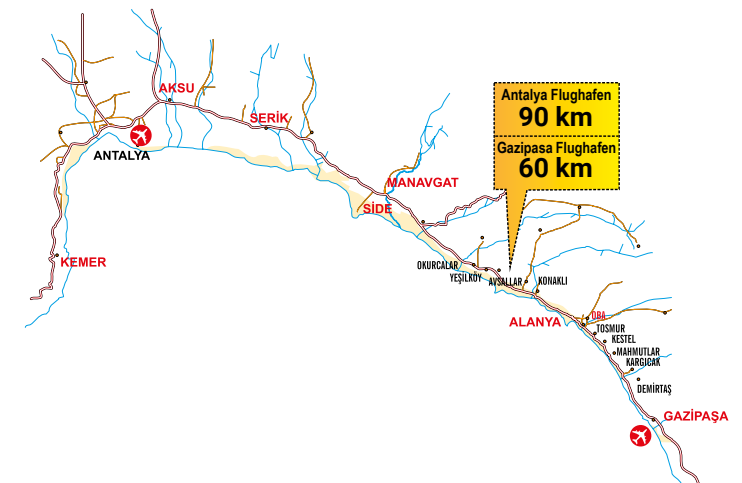
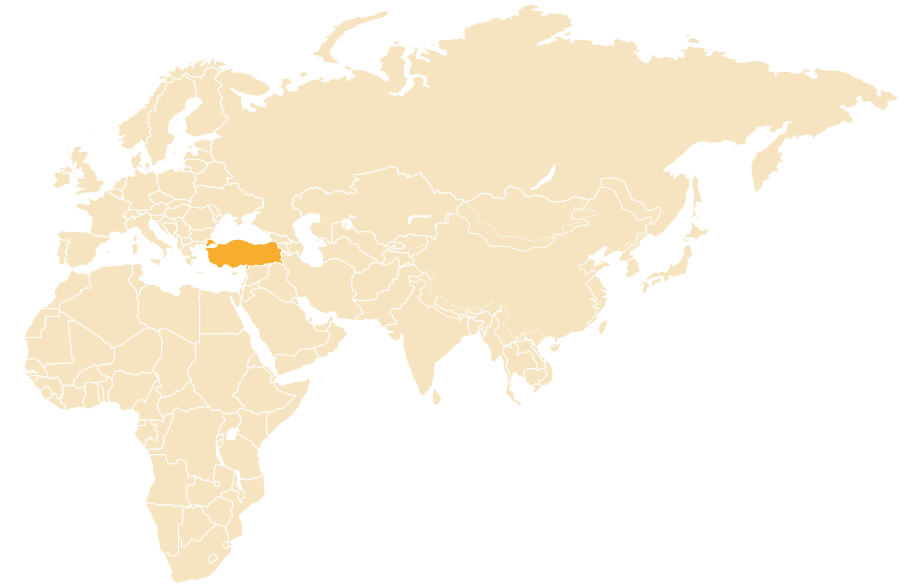
...Willkommen im EmeraldParadise...

Wir erwecken unser neuestes Projekt zum Leben, in dem es eine Vielzahl von sozialen Einrichtungen gibt, die Sie und Ihre Familie genießen können. Das Gebäude hat eine einzigartige Architektur und bietet Qualität, Eleganz und einen herrlichen Blick auf das Meer und die umliegende Landschaft. Hier finden Sie Ruhe und Friedendes EMERALD PARADISE.

36°37'30.6"N 31°46'58.8"E



Emerald Paradise, unser fünftes Emerald-Projekt, befindet sich in der Region Avsallar in Alanya. Avsallar ist die sich am schnellsten entwickelnde Region von Alanya und Antalya. Unser Projekt befindet sich am Fuße des Taurusgebirges und ist nur 1,2 km von den berühmten Stränden Fugla und Incekum entfernt. Das Stadtzentrum von Avsallar liegt nur 800 m entfernt. Hier finden Sie Annehmlichkeiten wie Einkaufszentren, Restaurants, Gesundheitseinrichtungen und Schulen. Der größte lokale Markt, der Avsallar-Mittwochsmarkt, auf dem Sie frisches Obst und Gemüse aus lokalem Anbau sowie lokale Bio-Produkte finden, ist nur 5 Gehminuten entfernt.





Wir bauen eine neue Welt ...

Als Toroslar Construction haben wir mit den 4 abgeschlossenen Emerald-Projekten, Emerald Park, Emerald Towers, Emerald Dreams und Emerald Riverside, große Erfolge erzielt. Unsere Projekte werden für ihre Standorte, Designs und hohe Qualität bewundert. Diesen Erfolg wollen wir mit unserem Emerald Paradise-Projekt fortsetzen.

Unser Emerald Paradise-Projekt wird auf einer Fläche von 13.000 m² gebaut und besteht aus 4 Gebäuden mit insgesamt 234 Wohnungen. Es werden 144 Wohnungen mit einem Schlafzimmer, 64 Wohnungen mit zwei Schlafzimmern und 26 Penthaus-Wohnungen mit zwei, drei oder vier Schlafzimmern geben





Fühlen Sie sich besonders ...

Bei der Gestaltung des Projekts war es unsere Priorität, dass die Bewohner bequem und friedlich in unserem Emerald Paradise leben können. Um dies zu gewährleisten, haben wir eine Vielzahl von sozialen Einrichtungen integriert. Dazu gehören ein großer Pool mit Wasserrutschen, ein Kino, ein Restaurant und ein voll ausgestattetes Fitnessstudio. Es gibt auch einen Tennisplatz, einen Kinderspielfeld sowie ein Spiel- und Unterhaltungszentrum mit Billard, Tischtennis und einen Kinderclub. Unter anderem steht Ih-

nen ein 5-Sterne-Spa-Center zur Verfügung, damit Sie sich wirklich entspannen und dem Alltagsstress entfliehen können. Das Wellnesscenter verfügt über ein Türkisches Bad, eine Sauna, ein Dampfbad, Massageräume und einen beheizten Innenpool.

Mit unserem Emerald Paradise-Projekt bieten wir Ihnen die Möglichkeit, den Luxus eines 5-Sterne-Hotels bequem von zu Hause aus zu genießen.





RUN

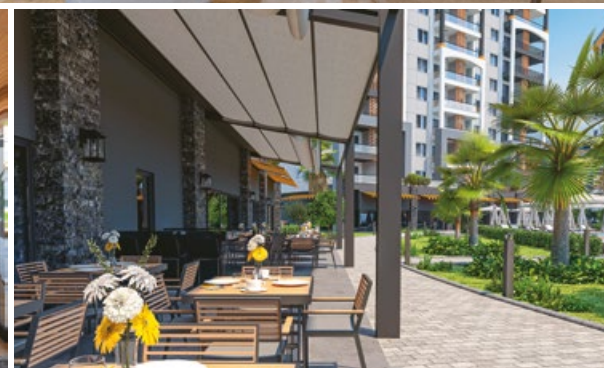
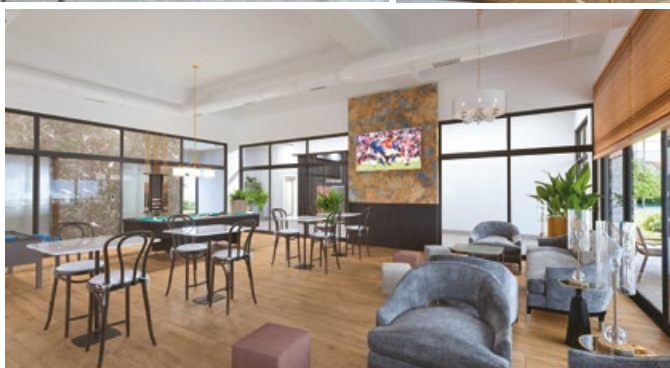
DOZ

Eine Investition in Ihr Leben ohne Grenzen...

Möchten Sie Ihren Alltag mit dem Komfort eines 5-Sterne-Hotels erleben? Wir haben an alle Annehmlichkeiten gedacht, die Sie benötigen könnten, und sie in unser Projekt aufgenommen. Wir bieten Ihnen die Möglichkeit, Ihre Traumwohnung mit unserem Emerald Paradise-Komplex zu besitzen, der mit Liebe zum Detail entworfen wurde und mit der gleichen Sorgfalt und Aufmerksamkeit gebaut

wird. Ihre Familie kann in Ruhe und Komfort leben und dabei Sonne, Meer und Sand genießen.

Verpassen Sie nicht diese Gelegenheit, um in Ihre Zukunft und Ihr Leben zu investieren. In diesem Bereich, in dem der Wert von Immobilien ständig steigt und eine hohe Mietnachfrage besteht, können Sie eine hohe Rendite für Ihre Investition erzielen.





Luxuriöses Leben...

GENERELL

- Satelliten-TV
- Aufzüge
- Air Druckwasser
- Strom-Generator
- Fenster mit Doppelverglasung
- eingebaute Lampen
- Solide Stahl-Eingangstüre
- Innentüren im amerikanischen Stil
- Hitzebeständige Wände
- Fuß- und Sockelleisten
- Keramische Fliesen-Böden in allen Räumen
- Klimaanlage in jedem Zimmer

KÜCHE

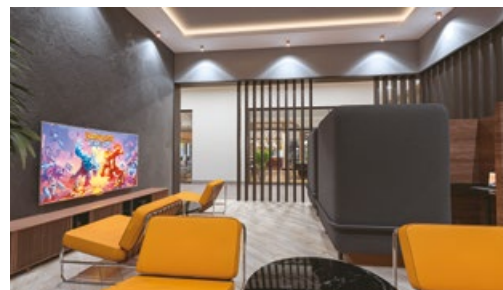
- Kundenspezifische modulare Küchenschränke
- Granit Arbeitsplatte
- Keramische Fliesen

BADEZIMMER

- Keramische Fliesen
- Duschkabine

BALKON

- Großzügige Balkone mit Edelstahlgeländer
- Keramische Boden-und Außenbeleuchtung





Familienleben...

GEMEINSCHAFTLICHE BEREICHE

- Swimming Pool & Kinderpool
- Kinderspielplatz
- Wasserrutschen
- Türkisches Bad
- Massageraum
- Sauna
- Fitnesscenter
- Beheizbares Hallenbad
- Dampfbad
- Tennisplatz
- Billiard und Tischtennis
- Kinderclub
- Playstation mit Monitor
- Strom-Generator
- Grillplatz
- Wi-Fi
- Restaurant
- Lagerbereich
- Kino

PARKPLATZ

- Tiefgarage
- Parkplatz

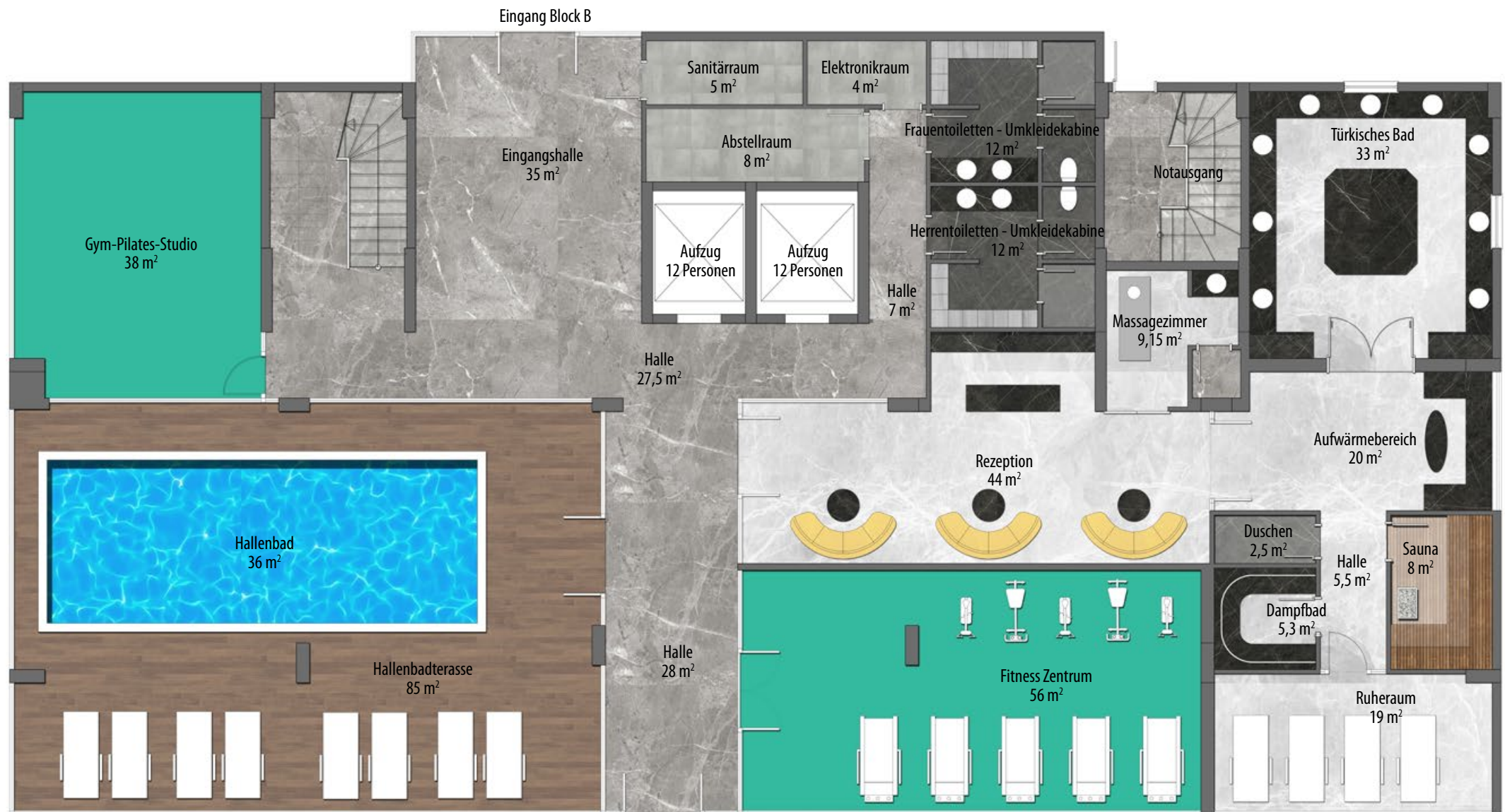
SCHUTZ & SICHERHEIT

- Intercom System an der Haustür
- Hausmeisterwohnung
- 7/24 Sicherheit
- Gärtner





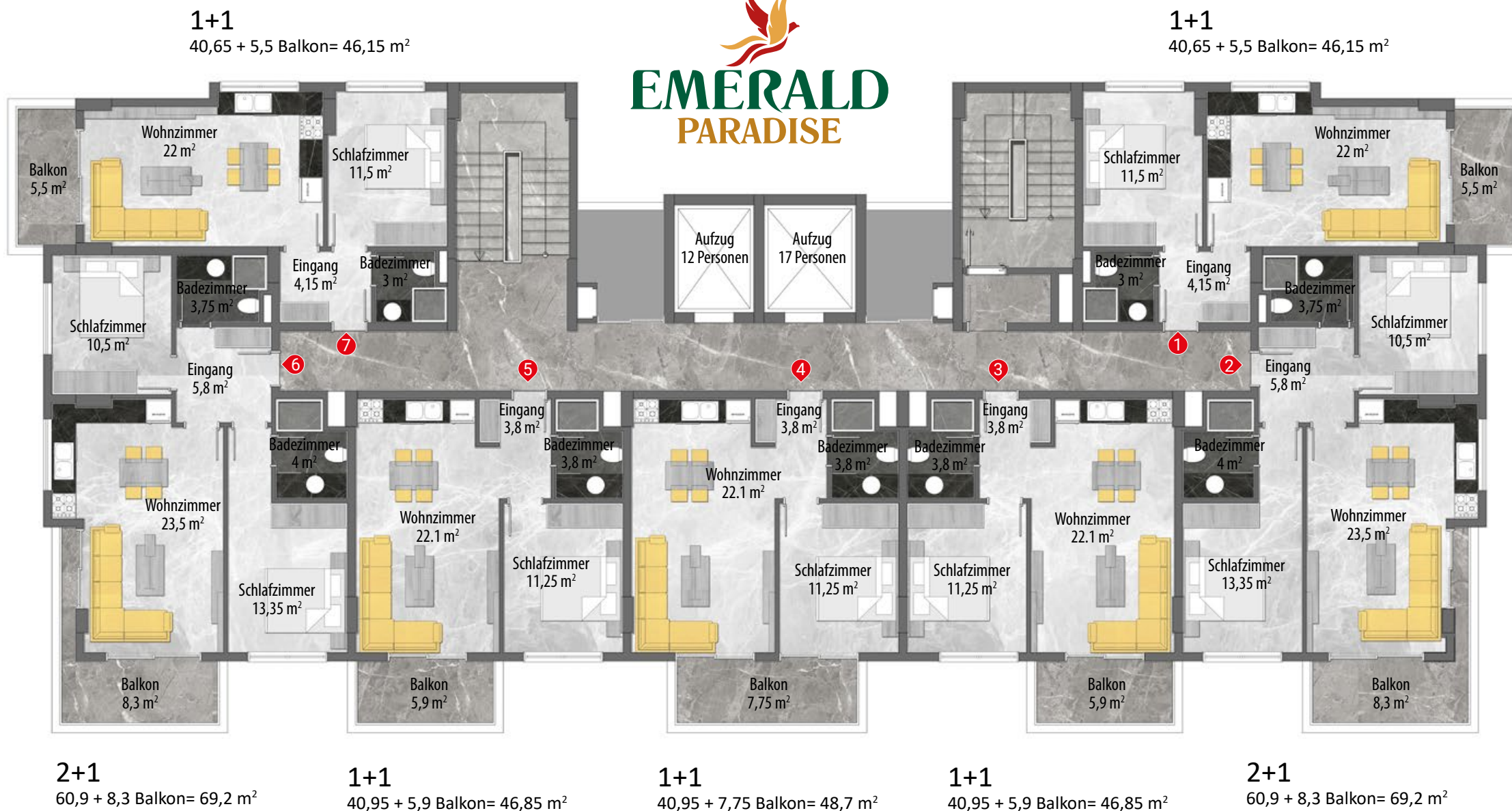




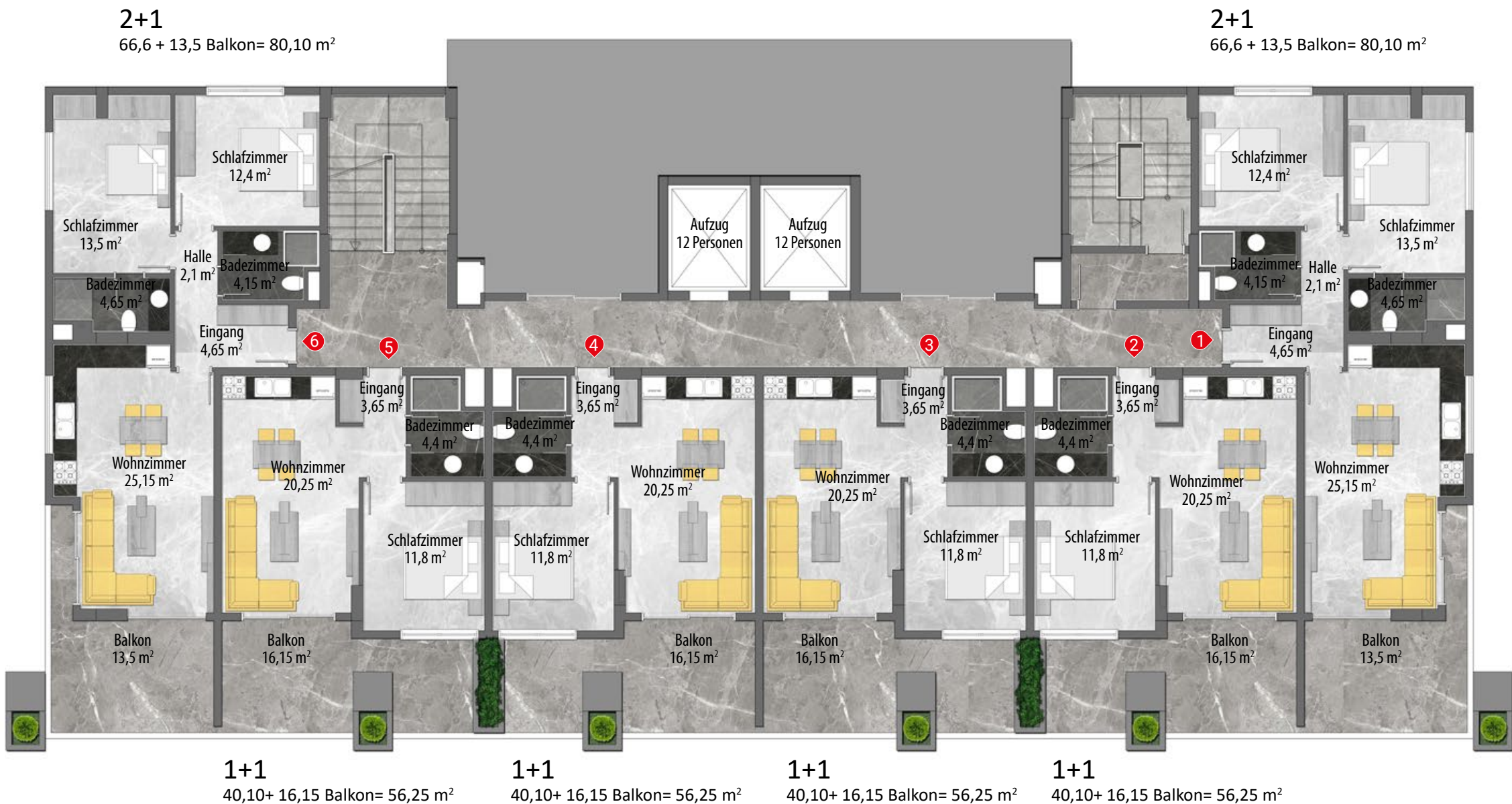
B BLOCK ERDGESCHOSS GRUNDRISS



C BLOCK ERDGESCHOSS GRUNDRISS



A-D BLOCK NORMALER GRUNDRISSPLAN



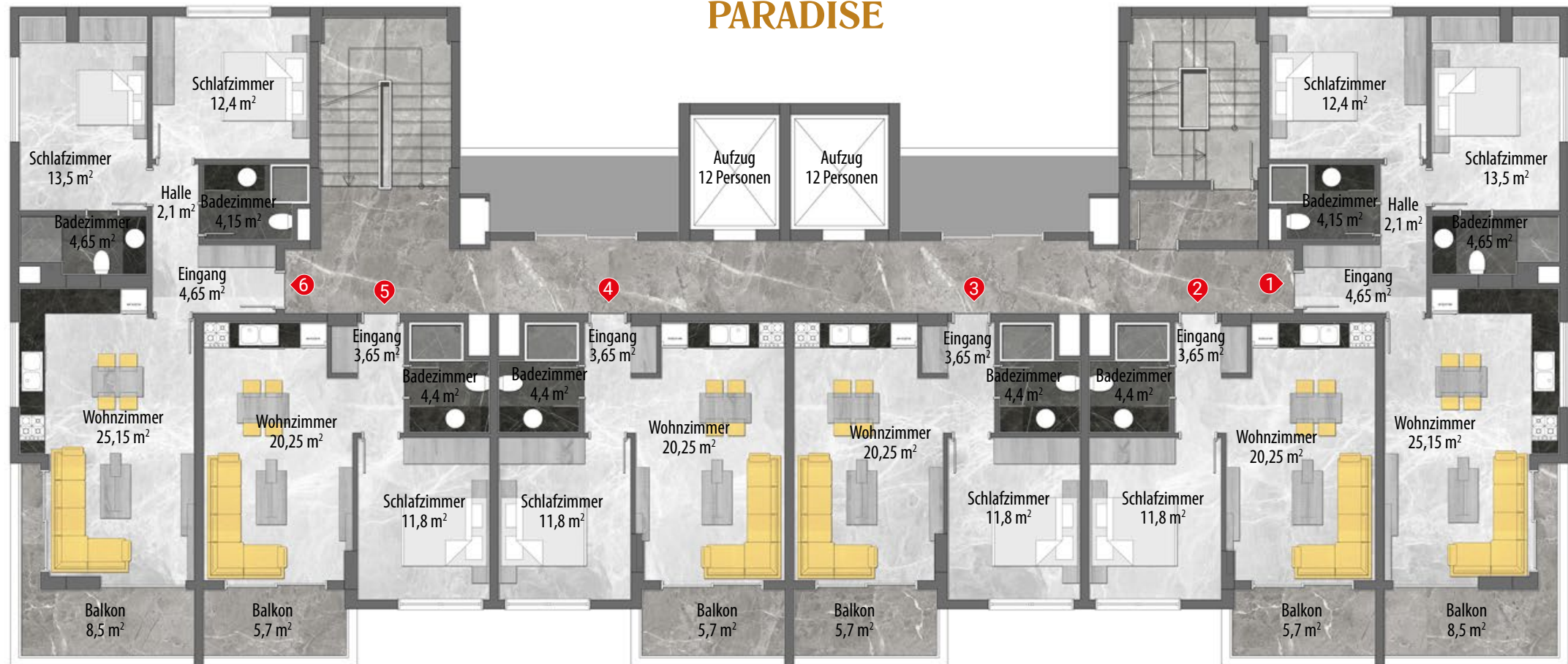
B-C BLOCK GRUNDRISS ERSTER STOCK

2+1

66,6 + 8,5 Balkon = 75,10 m²

2+1

66,6 + 8,5 Balkon = 75,10 m²



1+1

40,10 + 5,7 Balkon = 45,8 m²

1+1

40,10 + 5,7 Balkon = 45,8 m²

1+1

40,10 + 5,7 Balkon = 45,8 m²

1+1

40,10 + 5,7 Balkon = 45,8 m²

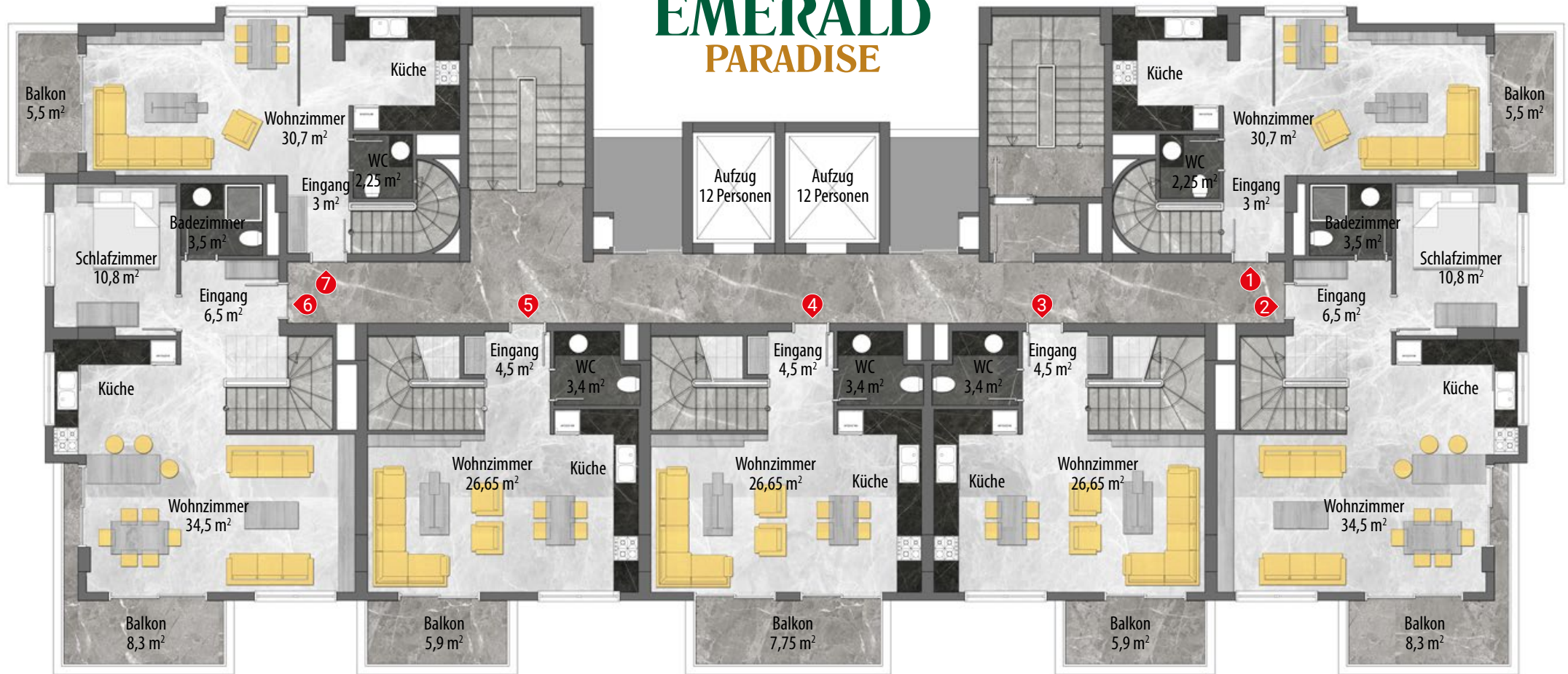
B-C BLOCK NORMALER GRUNDRISSPLAN

2+1 Duplex

78,15 + 28,35 Balkon= 106,5 m²

2+1 Duplex

78,15 + 28,35 Balkon= 106,5 m²



3+1 Duplex

109,4 + Balkon 32,15= 141,55 m²

3+1 Duplex

103,25 + 23,25 Balkon= 126,5 m²

2+1 Duplex

74,25 + 19,25 Balkon= 93,5 m²

3+1 Duplex

103,25 + 23,25 Balkon= 126,5 m²

3+1 Duplex

109,4 + Balkon 32,15= 141,55 m²

A-D BLOCK DUPLEX GRUNDRIS

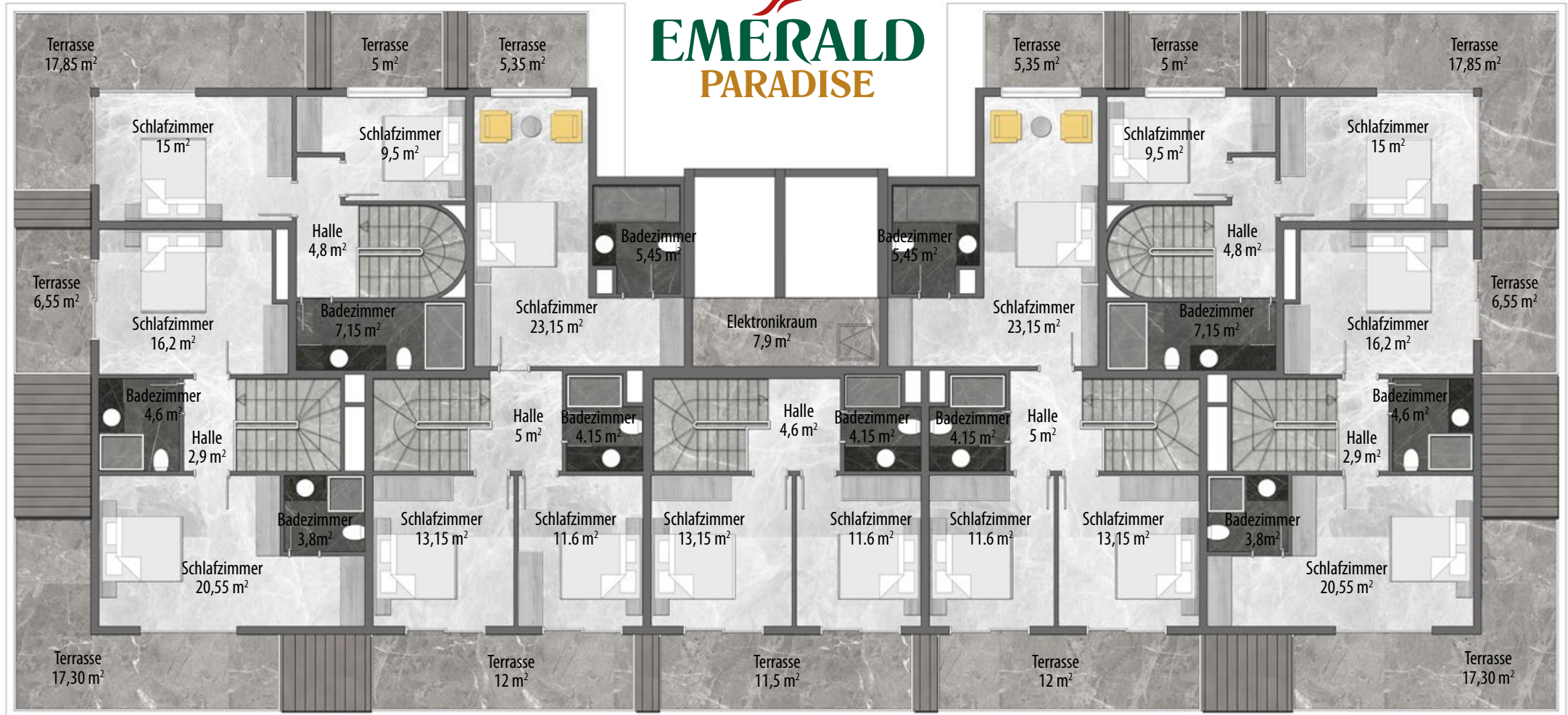
2+1 Duplex

78,15 + 28,35 Balkon= 106,5 m²



2+1 Duplex

78,15 + 28,35 Balkon= 106,5 m²



3+1 Duplex

109,4 + Balkon 32,15= 141,55 m²

3+1 Duplex

103,25 + 23,25 Balkon= 126,5 m²

2+1 Duplex

74,15 + 19,25 Balkon= 93,5 m²

3+1 Duplex

103,25 + 23,25 Balkon= 126,5 m²

3+1 Duplex

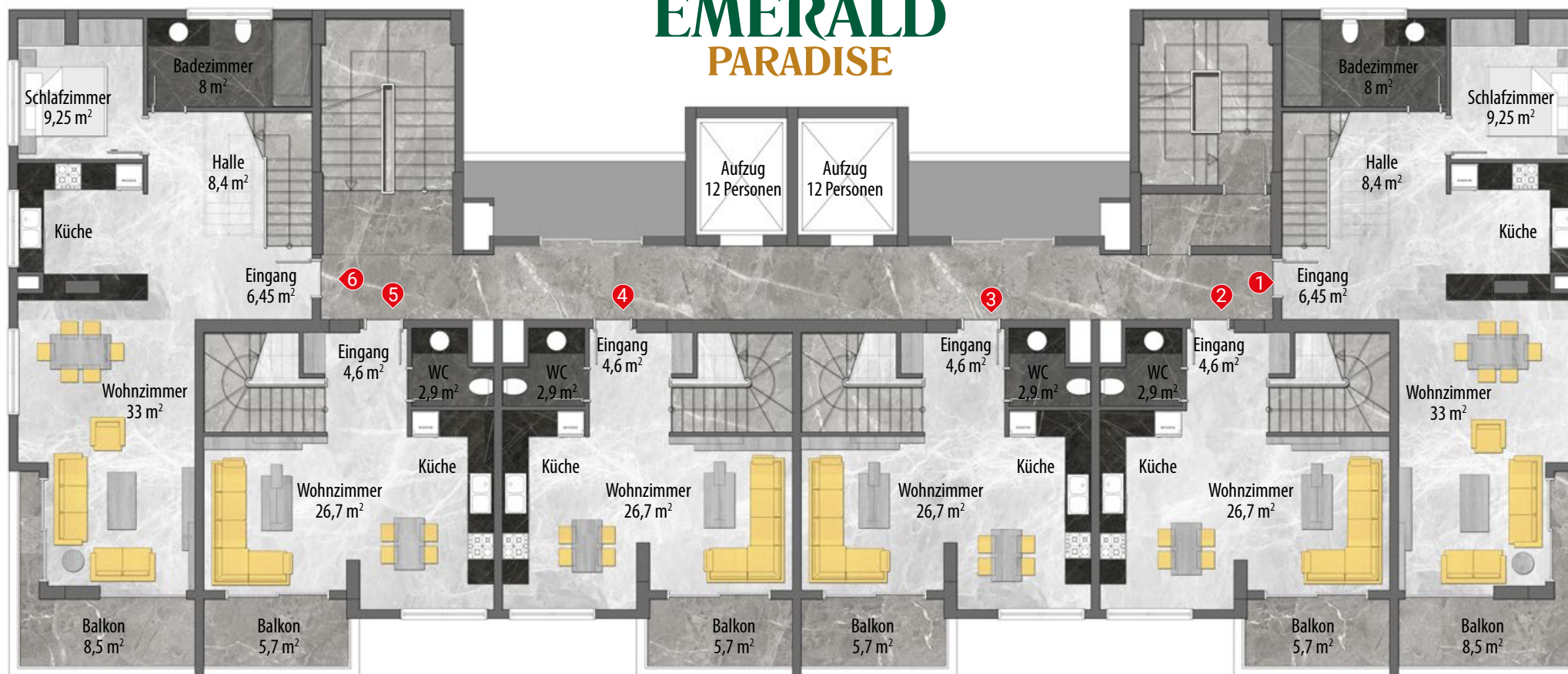
109,4 + Balkon 32,15= 141,55 m²

A-D BLOCK DACHBODEN GRUNDRISS

3+1 Duplex
117,05 + 37,3 Balkon= 154,35 m²



3+1 Duplex
117,05 + 37,3 Balkon= 154,35 m²



3+1 Duplex
94,85 + 22,35 Balkon= 117,20 m²

3+1 Duplex
91,7 + 16,8 Balkon= 108,5 m²

3+1 Duplex
91,7 + 16,8 Balkon= 108,5 m²

3+1 Duplex
94,85 + 22,35 Balkon= 117,20 m²

B BLOCK DUPLEX GRUNDRISS

3+1 Duplex

117,05 + 37,3 Balkon= 154,35 m²



3+1 Duplex

117,05 + 37,3 Balkon= 154,35 m²



3+1 Duplex

94,85 + 22,35 Balkon= 117,20 m²

3+1 Duplex

91,7 + 16,8 Balkon= 108,5 m²

3+1 Duplex

91,7 + 16,8 Balkon= 108,5 m²

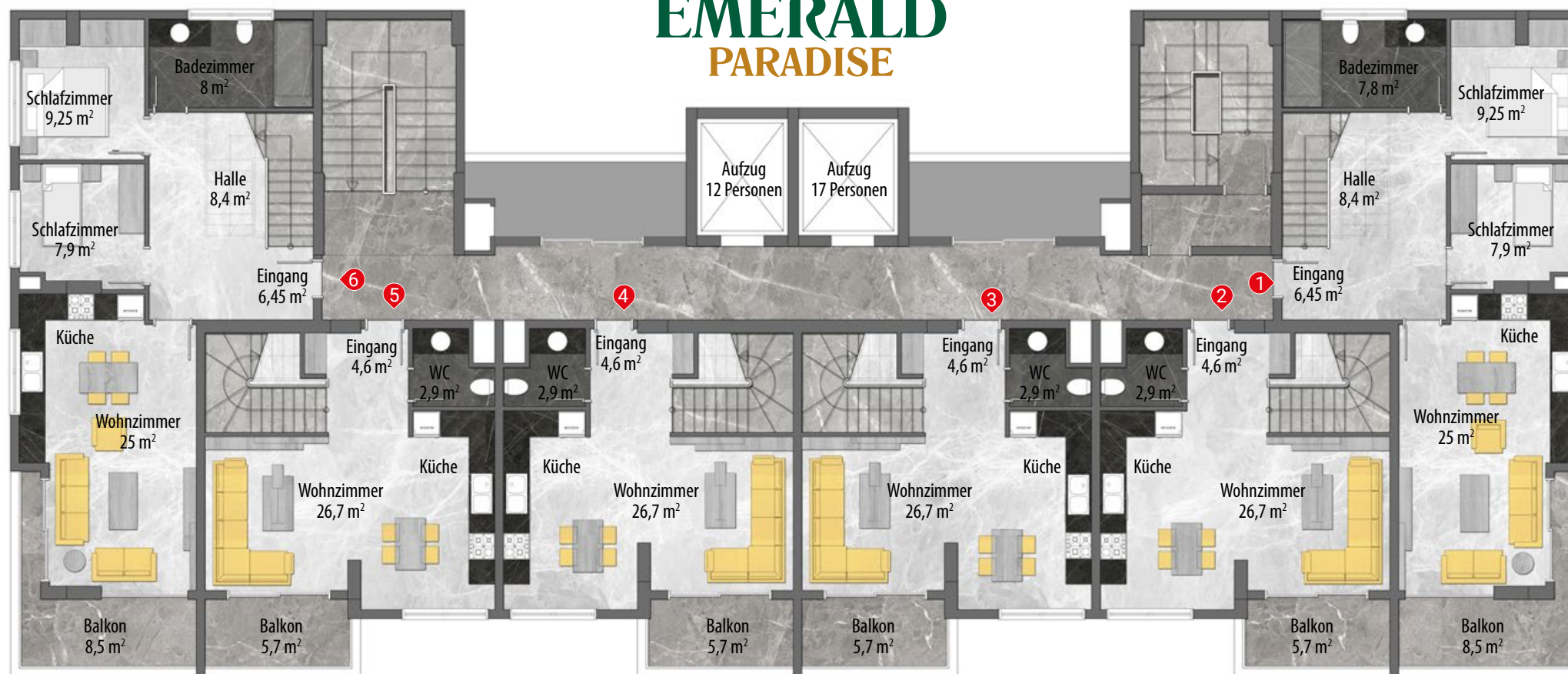
3+1 Duplex

94,85 + 22,35 Balkon= 117,20 m²

B BLOCK DACHBODEN GRUNDRISS

4+1 Duplex
117,05 + 37,3 Balkon= 154,35 m²

4+1 Duplex
117,05 + 37,3 Balkon= 154,35 m²



3+1 Duplex
94,85 + 22,35 Balkon= 117,20 m²

3+1 Duplex
91,7 + 16,8 Balkon= 108,5 m²

3+1 Duplex
91,7 + 16,8 Balkon= 108,5 m²

3+1 Duplex
94,85 + 22,35 Balkon= 117,20 m²

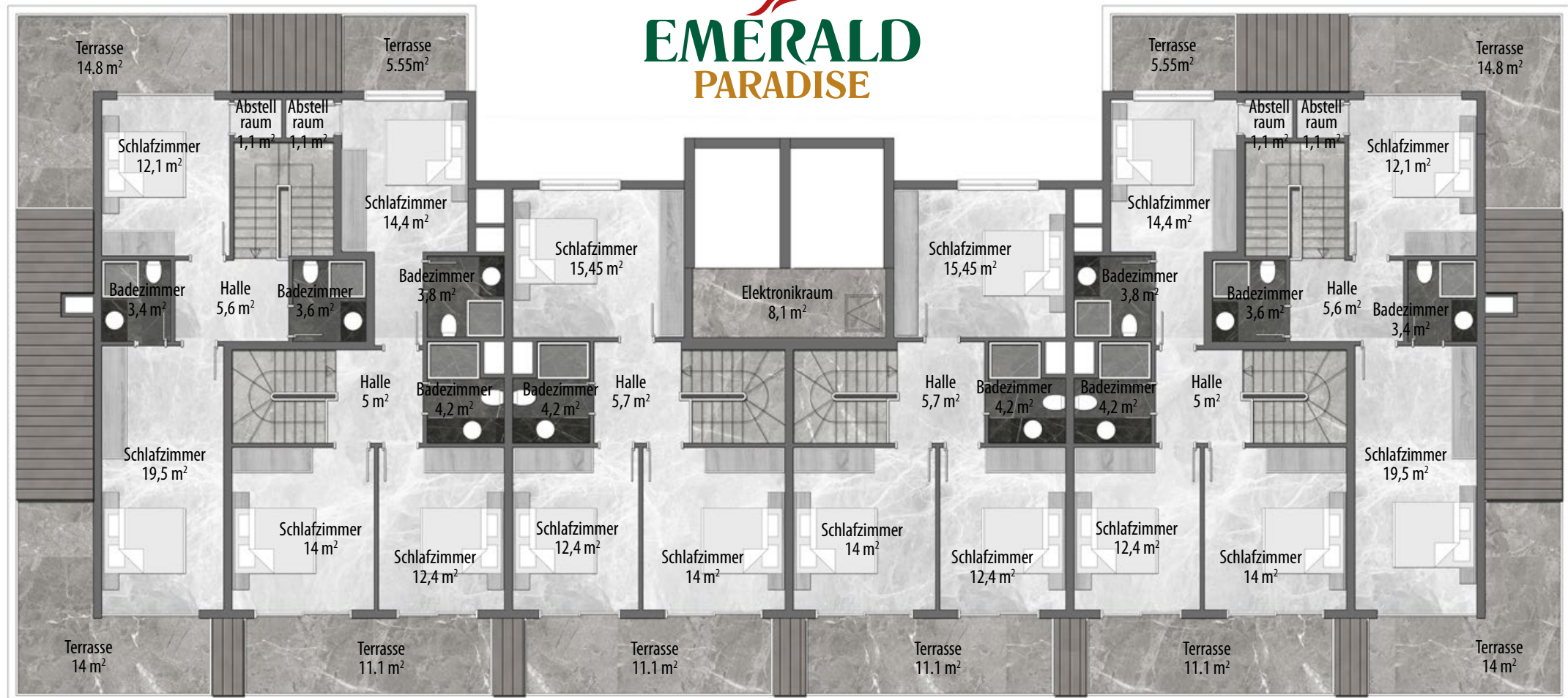
C BLOCK DUPLEX GRUNDRISS

4+1 Duplex

117,05 + 37,3 Balkon= 154,35 m²

4+1 Duplex

117,05 + 37,3 Balkon= 154,35 m²



3+1 Duplex

94,85 + 22,35 Balkon= 117,20 m²

3+1 Duplex

91,7 + 16,8 Balkon= 108,5 m²

3+1 Duplex

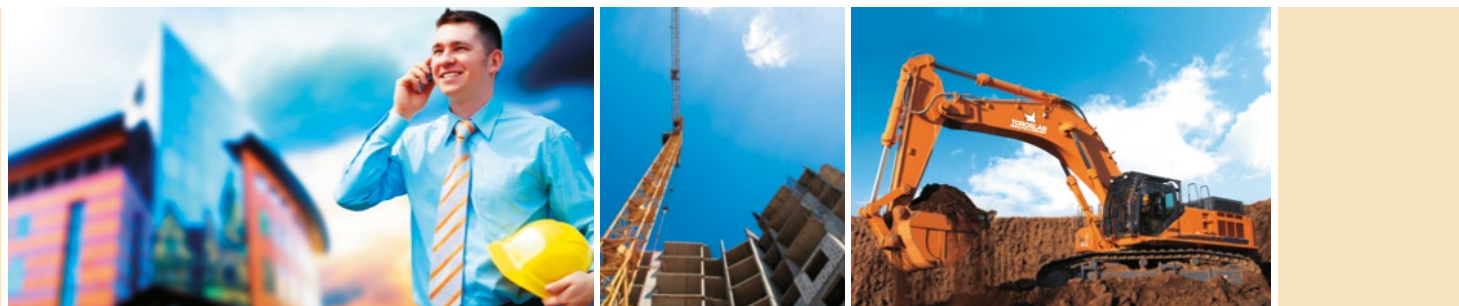
91,7 + 16,8 Balkon= 108,5 m²

3+1 Duplex

94,85 + 22,35 Balkon= 117,20 m²

C BLOCK DACHBODEN GRUNDRISS





Toroslar Baufirma und Investment wurde im Jahre 2000 von vier Partnern gegründet als eine Baufirma, die bis in das Jahr 1985 zurückgeht; jeder der vier Partner hat Erfahrungen im Baubereich. Der Schwerpunkt jetzt ist die Bereitsstellung von Wohnhäusern. Im Laufe der Jahre hat Toroslar Baufirma und Investment für die Stadtplanung und die wichtigsten Bauten in Alanya und Umgebung beigetragen.

Toroslar Bau- und Investition hat viele Projekte, einschließlich Straßen, Brücken, Kanalisation, Trinkwassernetze, Regen- und Wasserleitungen, Parks und Schulen in vielen Städten fertiggestellt. Toroslar Bau- und Investitions wurde erfolgreich durch die Bereitstellung von Wohnungen für ihre europäischen Kunden in und um Alanya herum seit dem Jahr 2002.

Toroslar Construction and Investment hat viele Projekte entwickelt und ist zu einem der führenden Unternehmen auf dem Markt geworden. Investitionen und den Bau von Wohnimmobilien ist die Kernkompetenz für Toroslar Bau- und Investition. Bis heute haben wir Hunderte von Wohnungen zu ihren Besitzern im Zeitplan und gemäß unserer ursprünglichen Spezifikationen übergeben.



65 WOHNUNGEN
KESTEL / ALANYA / 2012



162 WOHNUNGEN
TOSMUR / ALANYA / 2007



100 WOHNUNGEN
TOSMUR / ALANYA / 2008



104 WOHNUNGEN
TOSMUR / ALANYA / 2011



40 WOHNUNGEN
AVSALLAR / ALANYA / 2016



184 WOHNUNGEN
AVSALLAR / ALANYA / 2014



238 WOHNUNGEN
AVSALLAR / ALANYA / 2014



EMERALD PARADISE

27



EMERALD PARADISE



TOROSLAR
CONSTRUCTION & INVESTMENT

DE



Turkey

Discover
the potential

Şekerhane Mah. Tevfikiye Cad. Besim Ağa Sk.
Baba Apt. No: 4 07400 Alanya / TR

T. : +90 242 511 99 90 - 513 36 21

F. : + 90 242 513 03 64

www.toroslar.com.tr
info@toroslar.com.tr