



# EMERALD PARADISE



**TOROSLAR**  
CONSTRUCTION & INVESTMENT



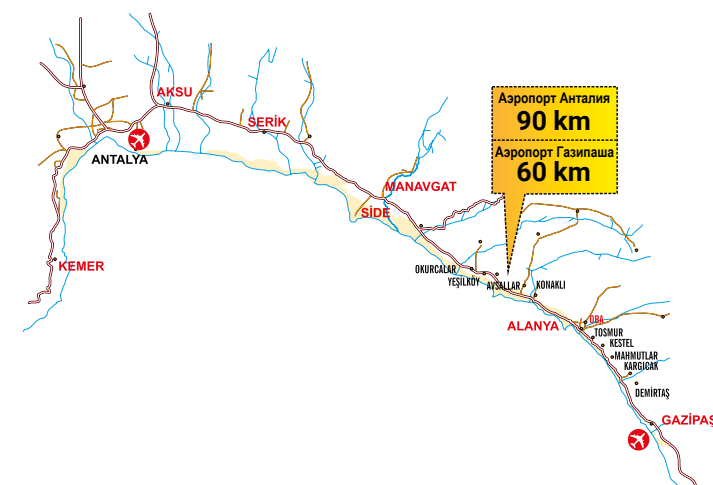
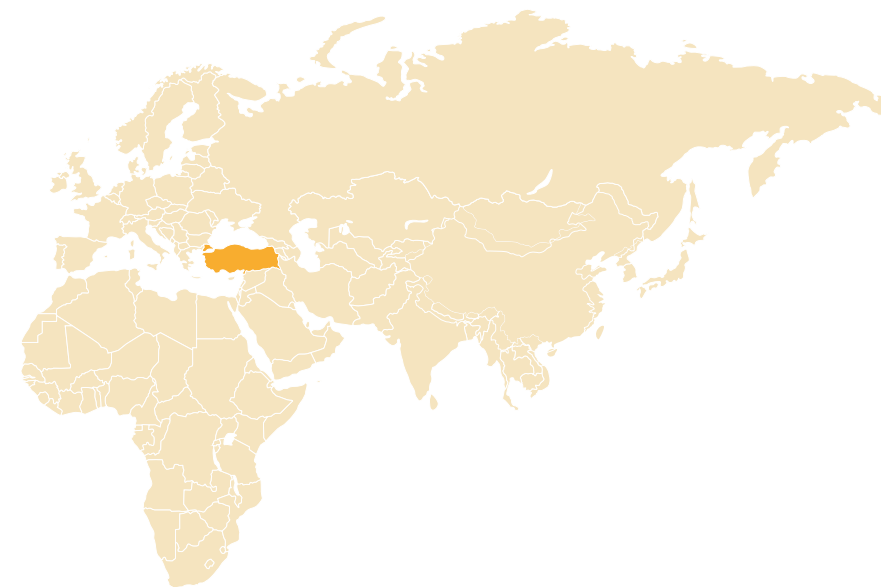
# Добро пожаловать в Emerald Paradise

Мы реализуем наш великолепный проект EMERALD PARADISE который включает в себя всю инфраструктуру для комфортного и качественного проживания. Где можно провести приятно время, за счет уникальной архитектуры, элегантности и красивой природы.

36°37'30.6"N 31°46'58.8"E



Наш проект находится у подножия гор Торос, всего в 1200 метрах от знаменитых песчаных пляжей Фугла и Инжекум. Авсаллар невероятно зеленый, спокойный район с чистым воздухом, который идеально подходит для отдыха и семейного проживания. Комплекс находится всего в 800 метрах от центра Авсаллара, где есть вся городская инфраструктура: банки, супермаркеты, аптеки, школы и детские сады. До центра Алании можно легко добраться за счет хорошей транспортной развязки.









# Мы строим новый мир!

Наша компания - Toroslar Construction добилась больших успехов с проектами Emerald Park, Emerald Towers, Emerald Dreams и Emerald Riverside. Наши комплексы были оценены за их расположение, дизайн и высокое качество. Мы хотим продолжить этот успех с нашим новым проектом Emerald Paradise, который будет отличаться современным дизайном, высоким качеством и низкими ценами.

Emerald Paradise будет состоять из 4 блоков и 234 квартир, на общей площади 13000 м<sup>2</sup>. 144 квартир типа 1+1, 64 квартир типа 2+1, 26 квартир типа 3+1 и 4+1 дуплексы.









# Почувствуй себя особенным

Здесь предусмотрено все для комфортной жизни: зеленая ухоженная территория, большой плавательный бассейн с водными горками, крытый бассейн, сауна, хамам, фитнес-зал, зал для пилатеса, массажный кабинет, теннисный корт, бильярд и настольный теннис, баскетбольная площадка, кинозал, ресторан, кафетерий, сервис до пляжа, мини маркет, салон красоты, открытая и закрытая парковки. Имеется свой

тихий и закрытый двор с охраной. Специально для детей спроектированы игровая комната и детская площадка, оборудованные самыми современными сооружениями. Зона активного отдыха будет отделена от релакс зоны, что позволит каждому человеку насладиться временем, который он проведет внутри комплекса.







RUN

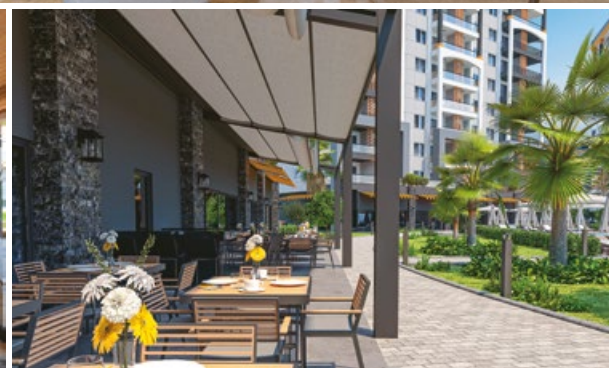
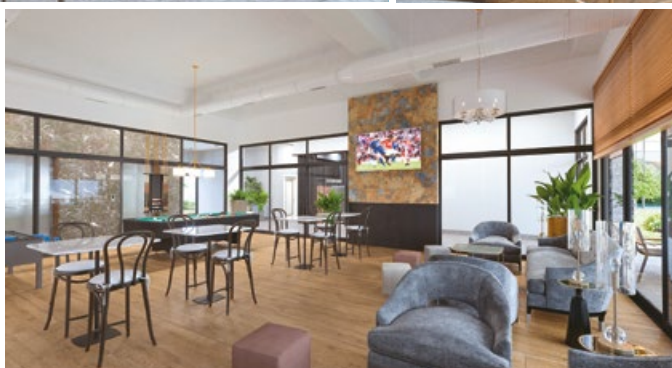
DOZ



# Инвестиции для жизни Вашей мечты...

Хотели бы Вы жить своей повседневной жизнью в комфорте 5-звездочного отеля? Мы подумали о всех удобствах, которые Вам могут понадобиться, не выходя за пределы нашего комплекса. Предлагаем возможность владеть домом Вашей мечты, в нашем новом проекте Emerald Paradise, который будет тщательно спроектирован и построен до мельчайших де-

талей. Ваша семья может жить в уверенности, спокойствии и комфорте, наслаждаясь солнцем и природой. Не упустите эту возможность, чтобы инвестировать в свое будущее. Также Вы можете получить большую прибыль от своих инвестиций в этом регионе, где стоимость недвижимости быстро растет, а спрос на аренду всегда высокий.









# Идеал роскошной жизни...

## Технические особенности

- Телевизионная антенна
- Лифт
- Водяно-воздушный насос
- Электрогенератор
- Двойные стеклопакеты ПВХ
- Точечное освещение
- Железная входная дверь
- Межкомнатные двери
- Жаропрочные стены
- Полы выложены керамической плиткой
- Кондиционер в каждой комнате

## Кухня

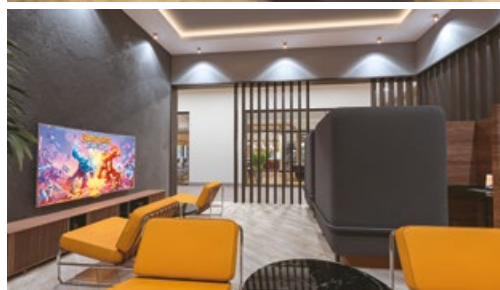
- Дизайнерская кухонная мебель
- Гранитная столешница
- Пол выложен керамической плиткой

## Ванная комната

- Пол выложен керамической плиткой
- Душевая кабина

## Балкон

- Просторный балкон с металлическим
- На полу керамическая плитка









# Уютная семейная жизнь...

## Удобства для отдыха

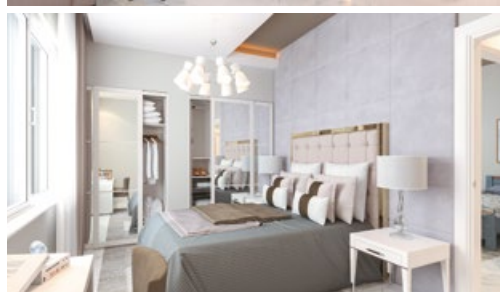
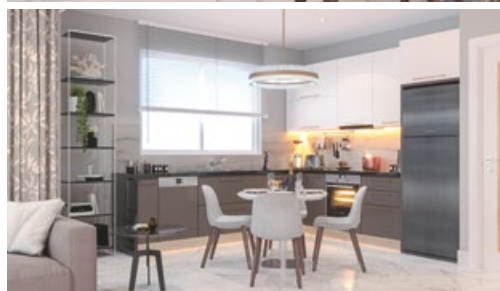
- Открытый бассейн
- Детская игровая площадка
- Отдельный бассейн с водными горками
- Турецкая Баня ( хамам )
- Массажный Кабинет
- Сауна
- Фитнес-центр
- Крытый бассейн с подогревом
- Паровая Баня
- Теннисный Корт
- Бильярд и настольный теннис
- Детский Клуб
- Игры Плей-стейшн и с экрана ТВ
- Электрогенератор
- Площадки для барбекю
- Беспроводной интернет
- Ресторан
- Общие комнаты хранения
- Кинотеатр

## Парковка

- Места для парковки
- Крытая автостоянка
- Парковка на территории комплекса

## Защита и безопасность

- Видео - домофон
- Постоянно проживающий в комплексе
- 24/7 безопасность в комплексе
- Садовники и смотрители





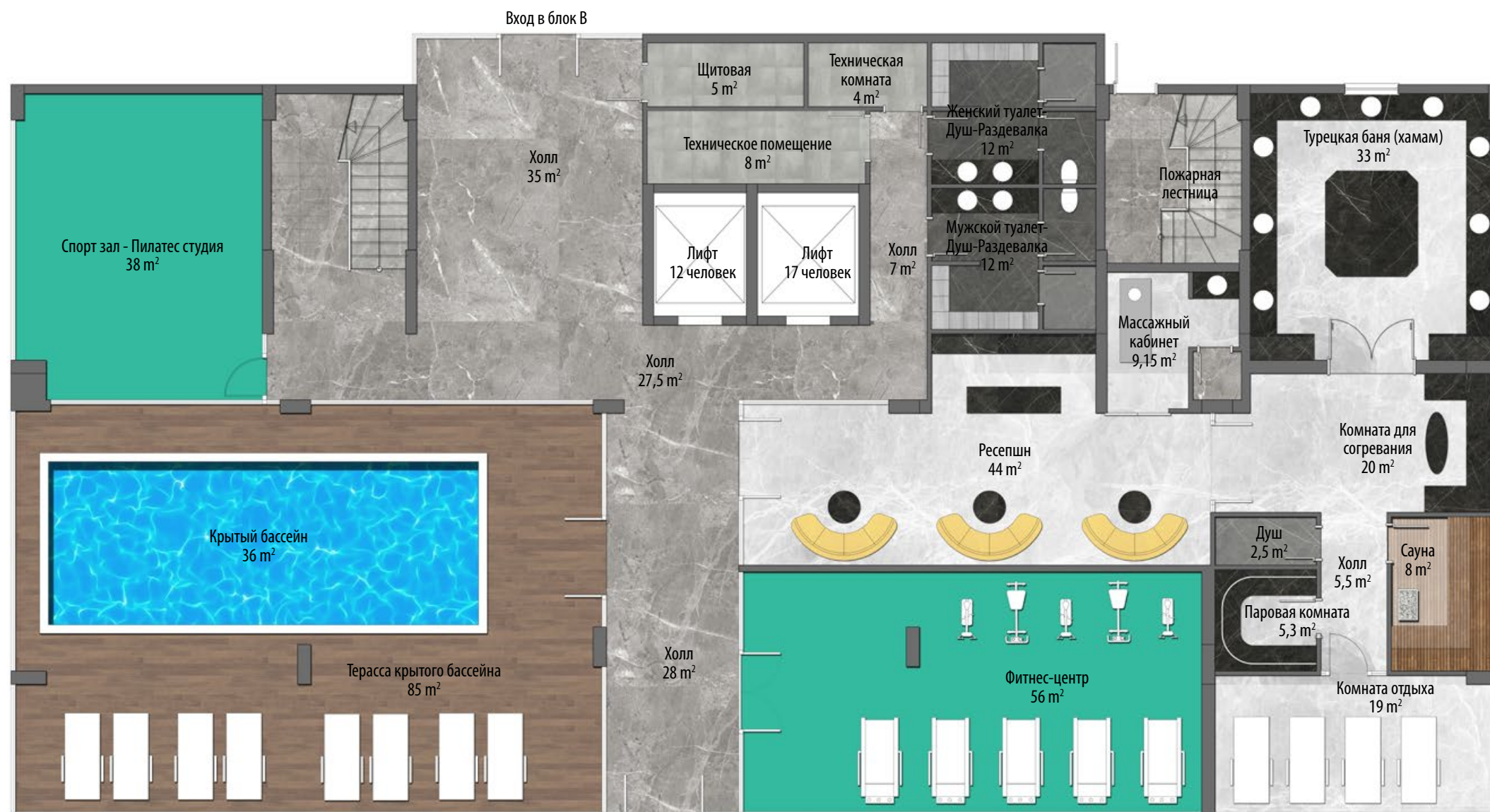






  
**EMERALD**  
PARADISE





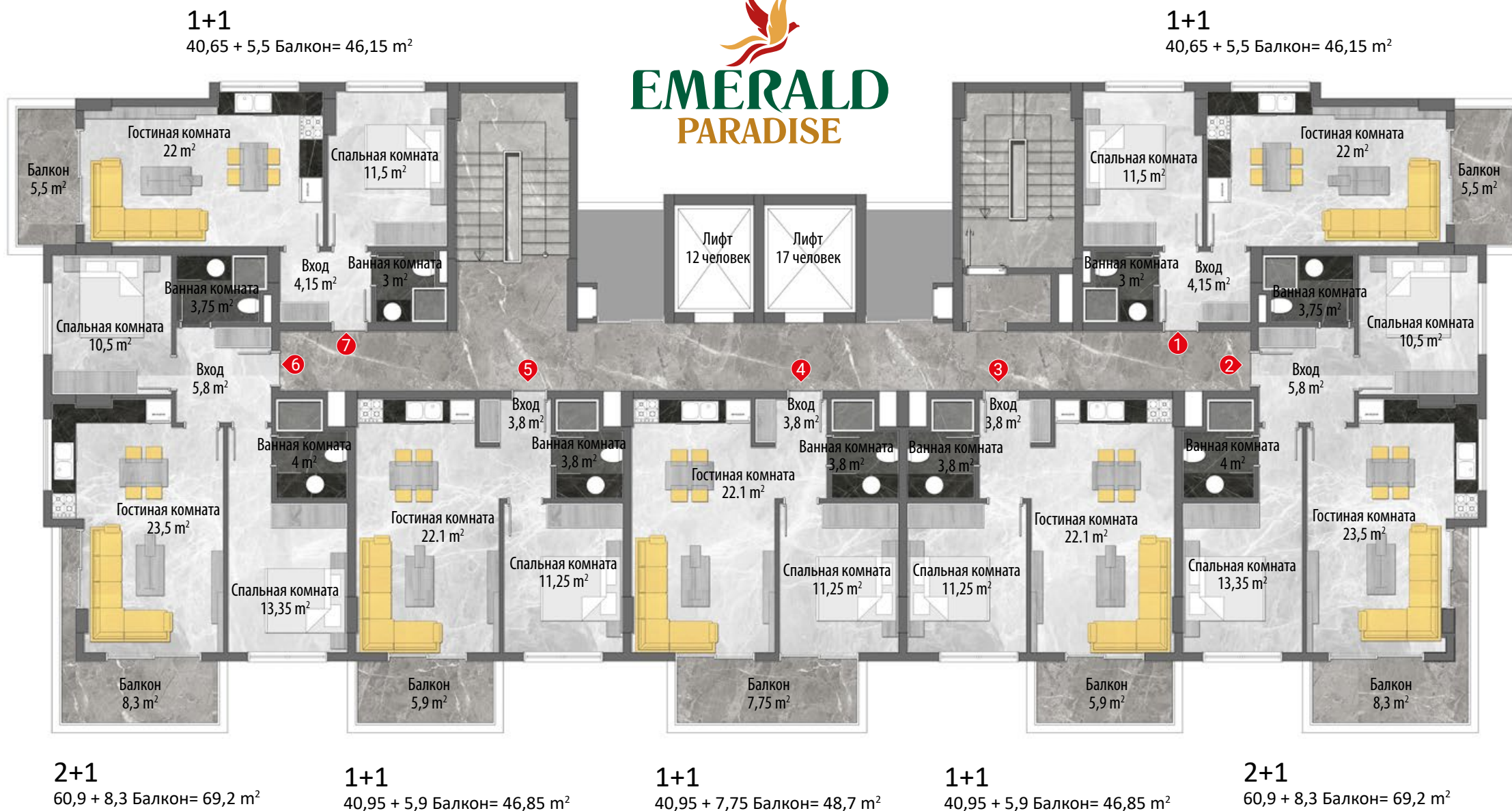
Блок В план социальной зоны





Блок С план социальной зоны





План стандартного этажа в блоках А-D



2+1

66,6 + 13,5 Балкон= 80,10 м²

2+1

66,6 + 13,5 Балкон= 80,10 м²



План первого этажа в блоках В-С

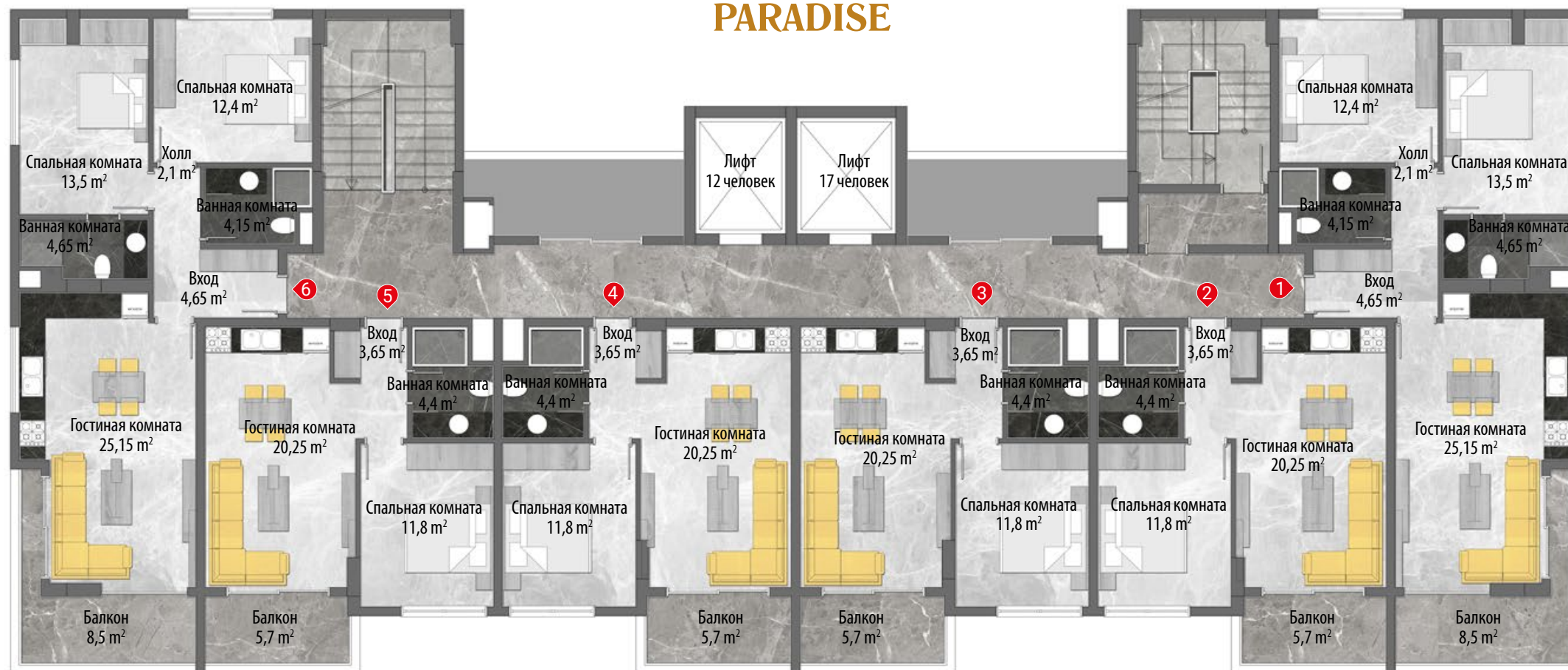


2+1

66,6 + 8,5 Балкон= 75,10 м<sup>2</sup>

2+1

66,6 + 8,5 Балкон= 75,10 м<sup>2</sup>



1+1

40,10+ 5,7 Балкон= 45,8 м<sup>2</sup>

1+1

40,10+ 5,7 Балкон= 45,8 м<sup>2</sup>

1+1

40,10+ 5,7 Балкон= 45,8 м<sup>2</sup>

1+1

40,10+ 5,7 Балкон= 45,8 м<sup>2</sup>

## План стандартного этажа в блоках В-С



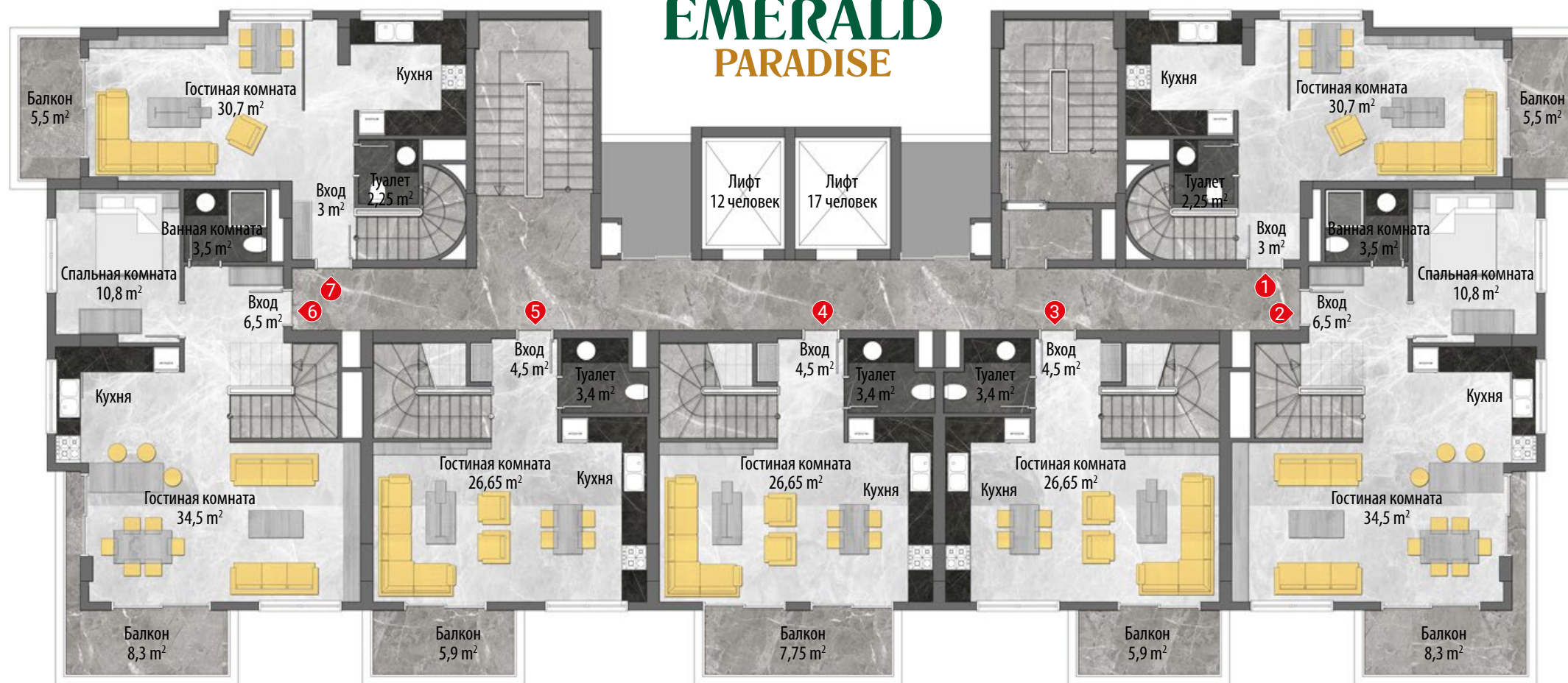
## 2+1 Дуплекс

78,15 + 28,35 Балкон= 106,5 м²



## 2+1 Дуплекс

78,15 + 28,35 Балкон= 106,5 м²



## 3+1 Дуплекс

109,4 + Балкон 32,15= 141,55 м²

## 3+1 Дуплекс

103,25 + 23,25 Балкон= 126,5 м²

## 2+1 Дуплекс

74,25 + 19,25 Балкон= 93,5 м²

## 3+1 Дуплекс

103,25 + 23,25 Балкон= 126,5 м²

## 3+1 Дуплекс

109,4 + Балкон 32,15= 141,55 м²

# Блок А-Д план дуплекса (нижний этаж)



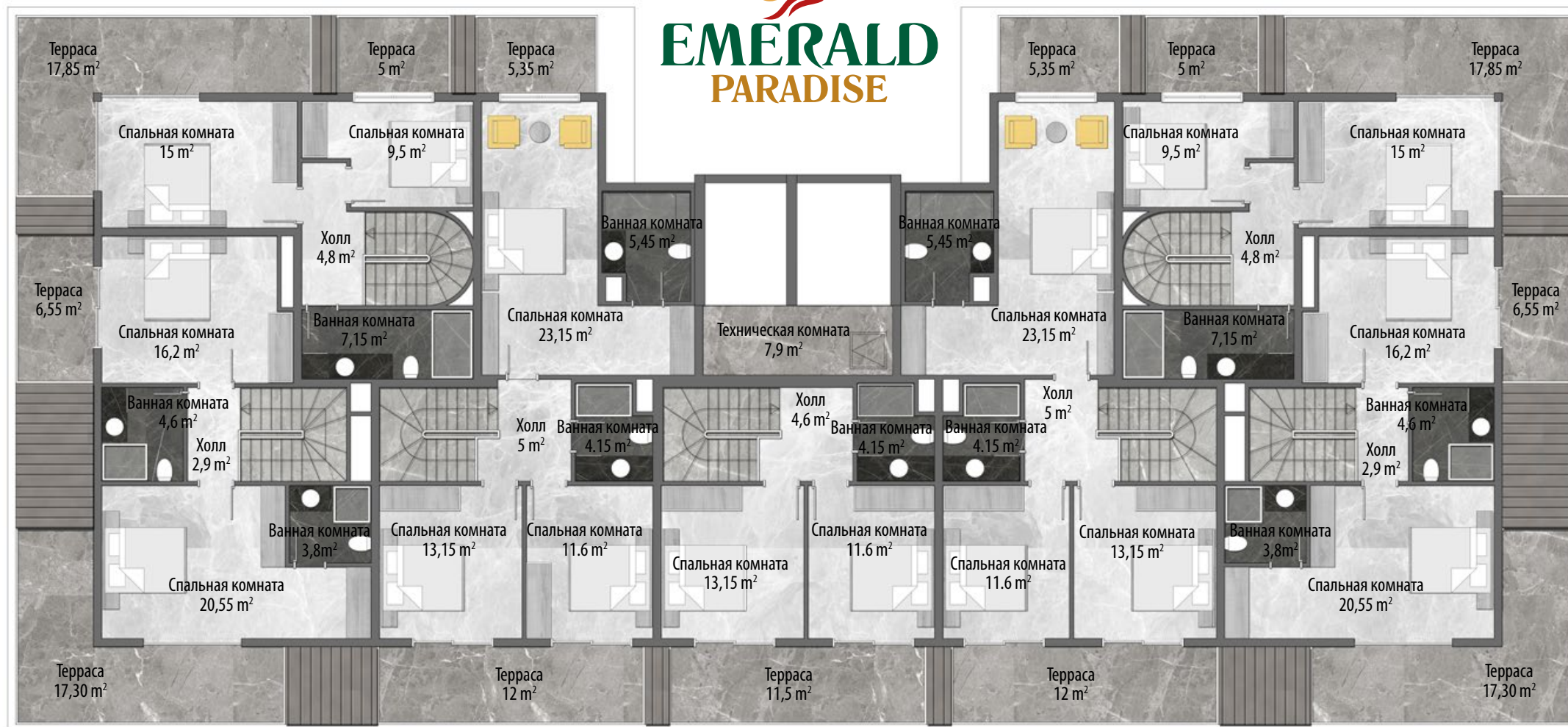
## 2+1 Дуплекс

78,15 + 28,35 Балкон= 106,5 м<sup>2</sup>



## 2+1 Дуплекс

78,15 + 28,35 Балкон= 106,5 м<sup>2</sup>



## 3+1 Дуплекс

109,4 + Балкон 32,15= 141,55 м<sup>2</sup>

## 3+1 Дуплекс

103,25 + 23,25 Балкон= 126,5 м<sup>2</sup>

## 2+1 Дуплекс

74,15 + 19,25 Балкон= 93,5 м<sup>2</sup>

## 3+1 Дуплекс

103,25 + 23,25 Балкон= 126,5 м<sup>2</sup>

## 3+1 Дуплекс

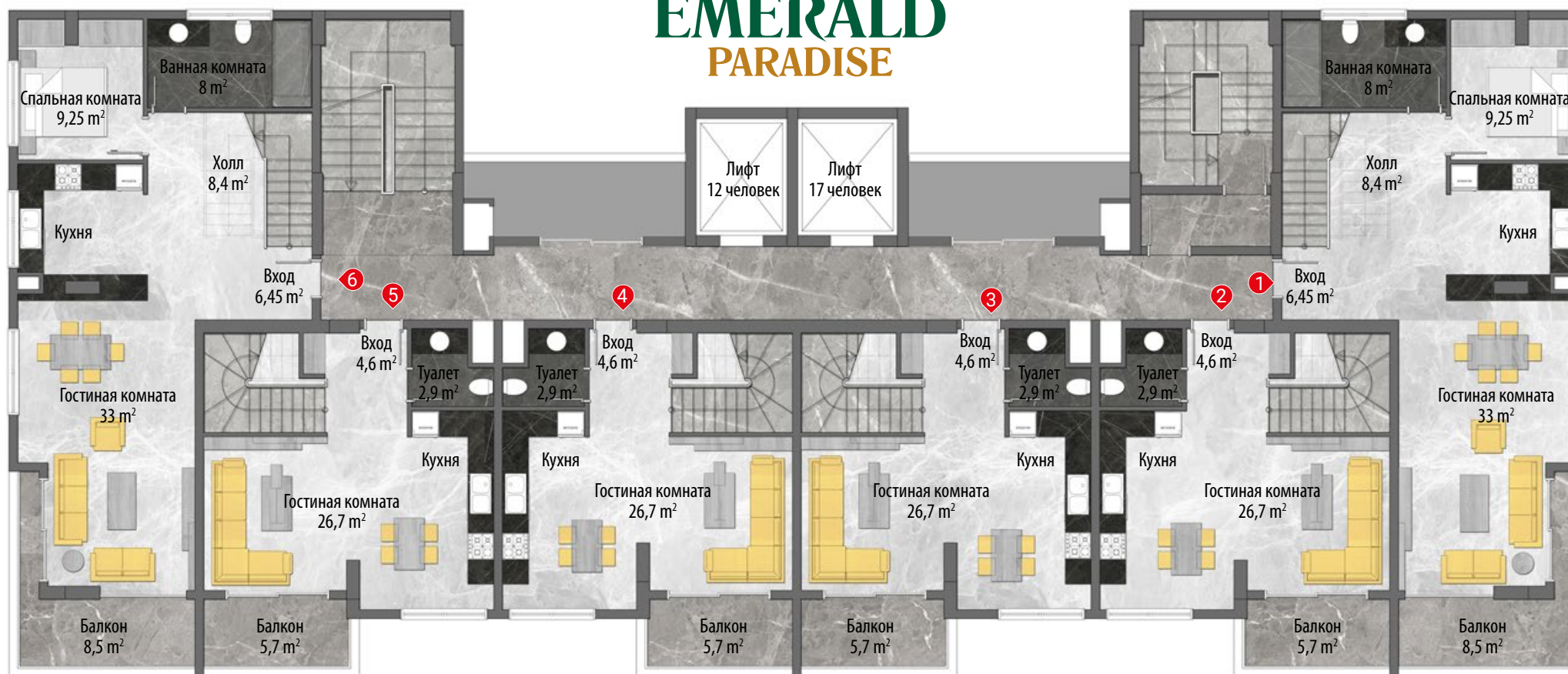
109,4 + Балкон 32,15= 141,55 м<sup>2</sup>

# Блок А-D план дуплекса (верхний этаж)



**3+1 Дуплекс**  
117,05 + 37,3 Балкон= 154,35 м<sup>2</sup>

**3+1 Дуплекс**  
117,05 + 37,3 Балкон= 154,35 м<sup>2</sup>



**3+1 Дуплекс**  
94,85 + 22,35 Балкон= 117,20 м<sup>2</sup>

**3+1 Дуплекс**  
91,7 + 16,8 Балкон= 108,5 м<sup>2</sup>

**3+1 Дуплекс**  
91,7 + 16,8 Балкон= 108,5 м<sup>2</sup>

**3+1 Дуплекс**  
94,85 + 22,35 Балкон= 117,20 м<sup>2</sup>

## Блок В план дуплекса (нижний этаж)

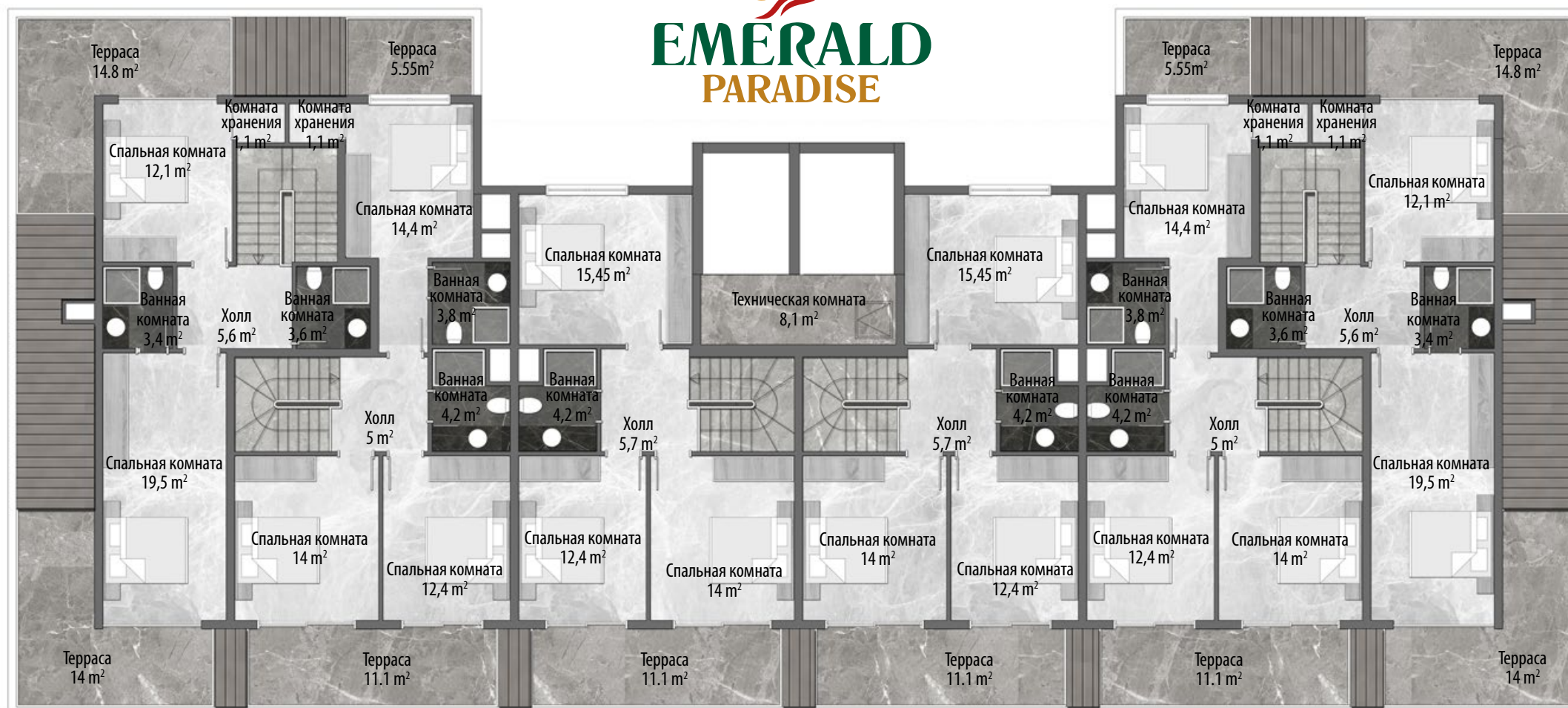


### 3+1 Дуплекс

117,05 + 37,3 Балкон= 154,35 м<sup>2</sup>

### 3+1 Дуплекс

117,05 + 37,3 Балкон= 154,35 м<sup>2</sup>



### 3+1 Дуплекс

94,85 + 22,35 Балкон= 117,20 м<sup>2</sup>

### 3+1 Дуплекс

91,7 + 16,8 Балкон= 108,5 м<sup>2</sup>

### 3+1 Дуплекс

91,7 + 16,8 Балкон= 108,5 м<sup>2</sup>

### 3+1 Дуплекс

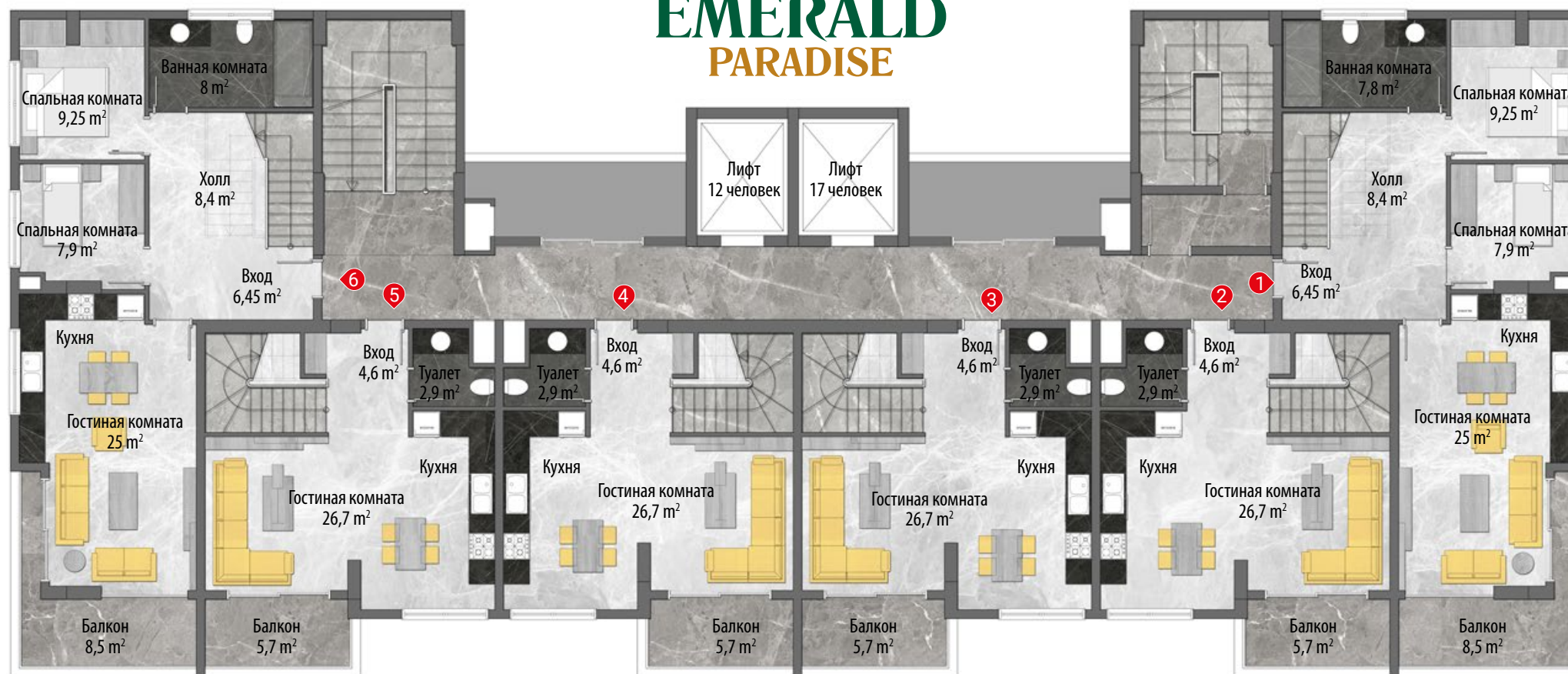
94,85 + 22,35 Балкон= 117,20 м<sup>2</sup>

## Блок В план дуплекса (верхний этаж)



**4+1 Дуплекс**  
117,05 + 37,3 Балкон= 154,35 м²

**4+1 Дуплекс**  
117,05 + 37,3 Балкон= 154,35 м²



**3+1 Дуплекс**  
94,85 + 22,35 Балкон= 117,20 м²

**3+1 Дуплекс**  
91,7 + 16,8 Балкон= 108,5 м²

**3+1 Дуплекс**  
91,7 + 16,8 Балкон= 108,5 м²

**3+1 Дуплекс**  
94,85 + 22,35 Балкон= 117,20 м²

## Блок С план дуплекса (нижний этаж)

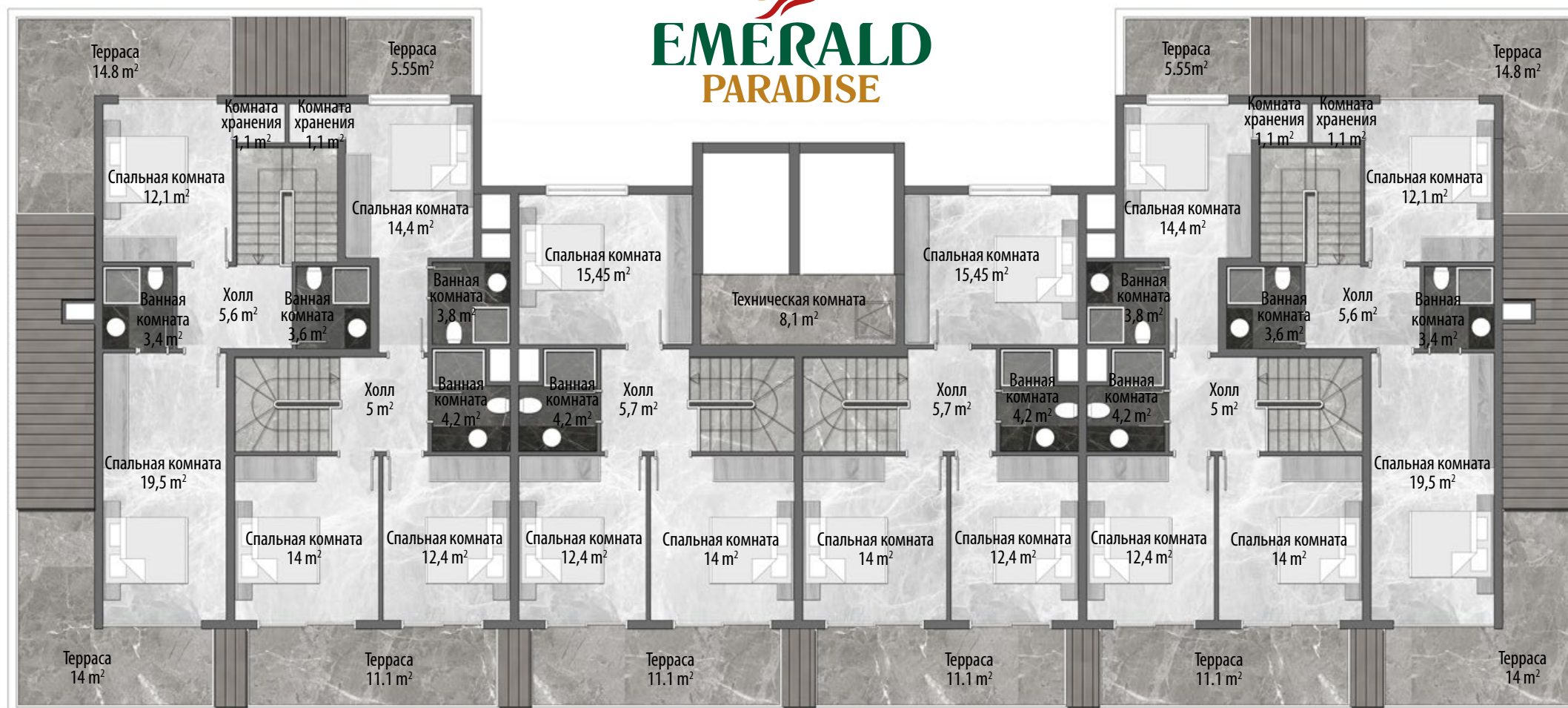


## 4+1 Дуплекс

117,05 + 37,3 Балкон= 154,35 м<sup>2</sup>

## 4+1 Дуплекс

117,05 + 37,3 Балкон= 154,35 м<sup>2</sup>



## 3+1 Дуплекс

94,85 + 22,35 Балкон= 117,20 м<sup>2</sup>

## 3+1 Дуплекс

91,7 + 16,8 Балкон= 108,5 м<sup>2</sup>

## 3+1 Дуплекс

91,7 + 16,8 Балкон= 108,5 м<sup>2</sup>

## 3+1 Дуплекс

94,85 + 22,35 Балкон= 117,20 м<sup>2</sup>

# Блок С план дуплекса (верхний этаж)





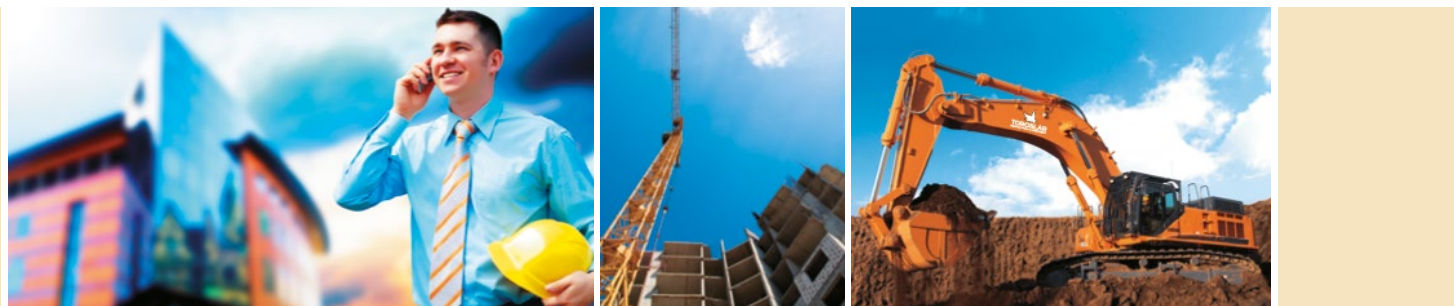




Строительно-инвестиционная компания Toroslar была основана 4 партнерами в 2000 году, но учитывая тот факт, что каждый из партнеров до объединения имел собственные фирмы в строительном секторе, можно считать, что история строительной фирмы Toroslar начинается с 1985 года. Объединившись вместе в фирме Toroslar партнеры соединили весь свой обширный 25 летний опыт в различных областях.

Четыре партнера создали новую компанию с целью как можно лучше обеспечить достаточную базу своим строительным контрактам. Хотя на данный момент жилое строительство является основным направлением, компания Торослар (Toroslar Construction) сделала огромный вклад в планирование и застройку города. На сегодняшний день тысячи квадратных метров дорог и тротуаров из красного кирпича, канализационная система города – достижение фирмы Торослар (Toroslar Construction). Компания также построила много дорог, мостов, канализационных систем, создала системы обеспечения питьевой водой, сборники дождевой воды, основала парки и школы в пригороде и других городах Турции.

С 2002 года компания Торослар (Toroslar Construction) начала строительство в Алании и в пригороде жилых домов для европейских клиентов. Поскольку спрос на недвижимость среди иностранцев быстро увеличивался, Торослар (Toroslar Construction) реализовал множество проектов и впоследствии стал одной из ведущих компаний на рынке недвижимости Средиземноморья.



65 КВАРТИР  
КЕСТЕЛЬ / АЛАНЬЯ / 2012



162 КВАРТИРЫ  
ТОСМУР / АЛАНЬЯ / 2007



100 КВАРТИР  
ТОСМУР / АЛАНЬЯ / 2008



104 КВАРТИР  
ТОСМУР / АЛАНЬЯ / 2011



40 КВАРТИРЫ  
АВСАЛЛАР / АЛАНЬЯ / 2016



184 КВАРТИРЫ  
АВСАЛЛАР / АЛАНЬЯ / 2014



238 КВАРТИРЫ  
АВСАЛЛАР / АЛАНЬЯ / 2014



EMERALD PARADISE

27





# EMERALD PARADISE



**TOROSLAR**  
CONSTRUCTION & INVESTMENT

RU



Turkey

Discover  
the potential

Şekerhane Mah. Tevfikiye Cad. Besim Ağa Sk.  
Baba Apt. No: 4 07400 Alanya / TR

T. : +90 242 511 99 90 - 513 36 21

F. : + 90 242 513 03 64

[www.toroslar.com.tr](http://www.toroslar.com.tr)  
[info@toroslar.com.tr](mailto:info@toroslar.com.tr)