



EMERALD RIVERSIDE



TOROSLAR
CONSTRUCTION & INVESTMENT



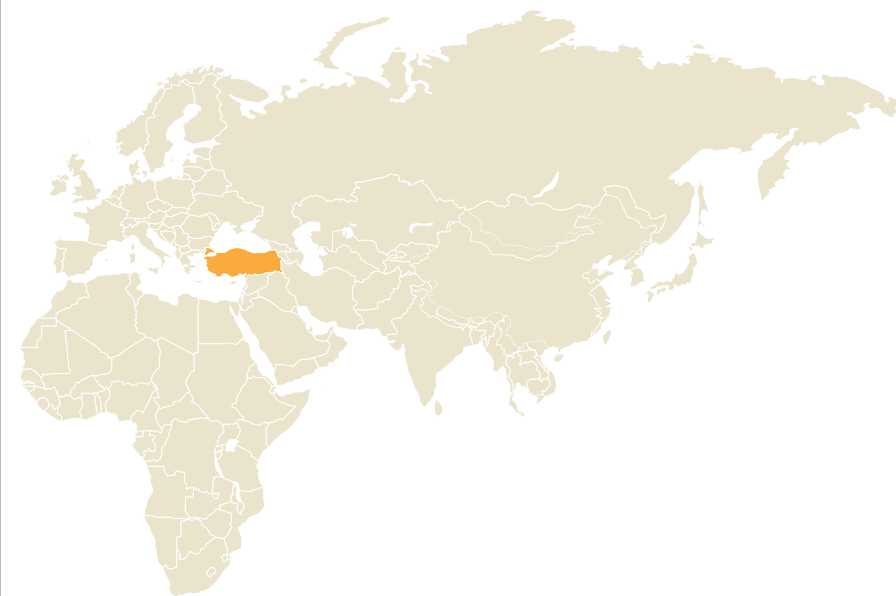
Добро пожаловать в Emerald Riverside

В новом проекте мы стремимся следовать концепции «Жизнь в центре города, похожая на праздник». Элитный малоэтажный жилой комплекс расположен в престижном, быстроразвивающемся современном районе Аланьи - Оба. В близости от него располагается вся необходимая инфраструктура – торговые центры, школы, больницы, новый муниципалитет Аланьи, банки, почтовое отделение и т.д.

36°32'34.7"N 32°02'20.7"E



Строительная компания Toroslar Construction добилась потрясающего успеха и положительных откликов клиентов в наших проектах третьего поколения «Emerald Park», «Emerald Towers» и «Emerald Dreams». Эти проекты отличаются удобным местоположением, дизайном и качеством. И мы продолжаем следовать этой идее, в новом жилом комплексе Emerald Riverside!



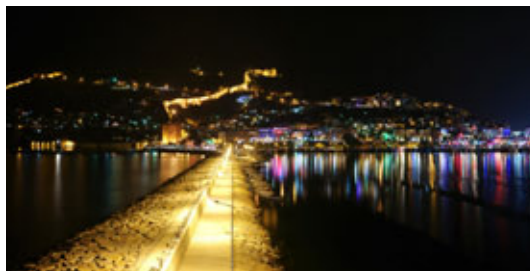


Начало новой главы вашей жизни...

В этом списке вы увидите основные объекты, которые могут потребоваться Вам в повседневной жизни, а именно: школы и здравоохранение, шопинг-центры и развлечения, все они находятся рядом с нашим проектом. При этом комплекс расположен на берегу реки Оба, где вы можете насладиться спокойной и размеренной

жизнью. Сама река Оба и близость Торосских гор положительно действуют на климат Аланьи, что немаловажно. Прохладный ветер с моря в течение дня и прохлады с гор ночью обеспечивают естественную циркуляцию воздуха, смешивая насыщенный йодом морской бриз и богатый кислородом воздух с гор.

Metro Cash&Carry	210 m
Alanyum торговый центр	525 m
Муниципалитет	250 m
Море	940 m
Городская больница	520 m
Частная школа	925 m
Стоматология	720 m
Детский сад	420 m





Почувствуйте комфорт...

Комплекс отличается превосходным европейским качеством строительства и отделки. Для Вашей комфортной жизни наш проект будет включать множество удобств, таких как бассейн и водные горки, спа-центр, игровая и развлекательная зона для детей, а также тренажерный зал. Имеются лифты, система противопожарной защиты,

спутниковое телевидение, круглосуточное видеонаблюдение и охрана. При разработке проекта будут учтены многие моменты: разработан оптимальный дизайн комплекса, который не потребует ремонта или больших расходов на содержание в ближайшие годы, также рассчитана разумная плата за обслуживание (айдат).





Идеал роскошной жизни...

Emerald Riverside состоит из 2-х четырехэтажных блоков (объединенных общей охраняемой территорией и инфраструктурой) и в общей сложности 40 апартаментов.

ОБЩИЕ СВЕДЕНИЯ

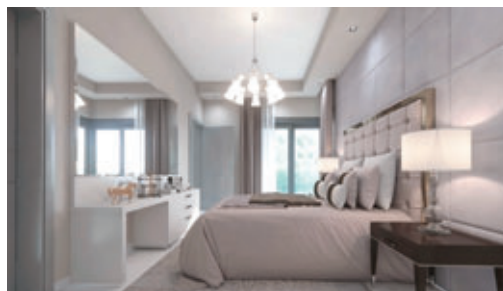
- Центральное спутниковое телевидение с большинством европейских каналов
- Лифты
- Генератор электроэнергии
- Пластиковые окна с двойными стеклопакетами
- Встроенное точечное освещение в гостиной и кухне
- Входные стальные двери
- Межкомнатные двери в «американском» стиле
- Термостойкие стены
- Откосы и плинтусы
- Керамическая плитка во всех комнатах
- Кондиционеры в каждой комнате

КУХНЯ

- Специально разработанная модульная кухонная мебель
- Гранитная столешница
- Керамическая плитка на полу

ВАННАЯ КОМНАТА

- Керамический пол и стены
- Душевая кабина





Уютная семейная жизнь...

УДОБСТВА ДЛЯ ОТДЫХА

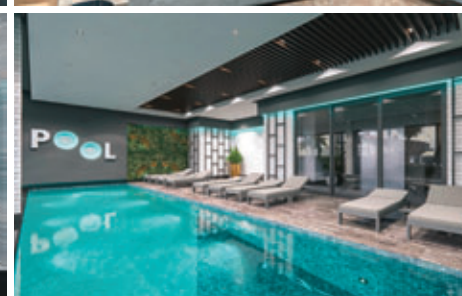
- Открытый бассейн & детский бассейн
- Водные горки
- Детская игровая площадка
- Турецкая баня (хамам)
- Массажный кабинет
- Сауна
- Фитнес-зал
- Крытый бассейн с подогревом
- Бильярд и настольный теннис
- Зона игры в Play Station для детей
- Мощный генератор при возможном отключении электричества
- Беспроводной интернет в местах общего пользования

ЗАЩИТА И БЕЗОПАСНОСТЬ

- Видео - домофон
- 24/7 безопасность в комплексе
- Садовник и смотритель

БАЛКОН

- Балконы с алюминиевыми перилами
- Керамический пол и внешнее освещение





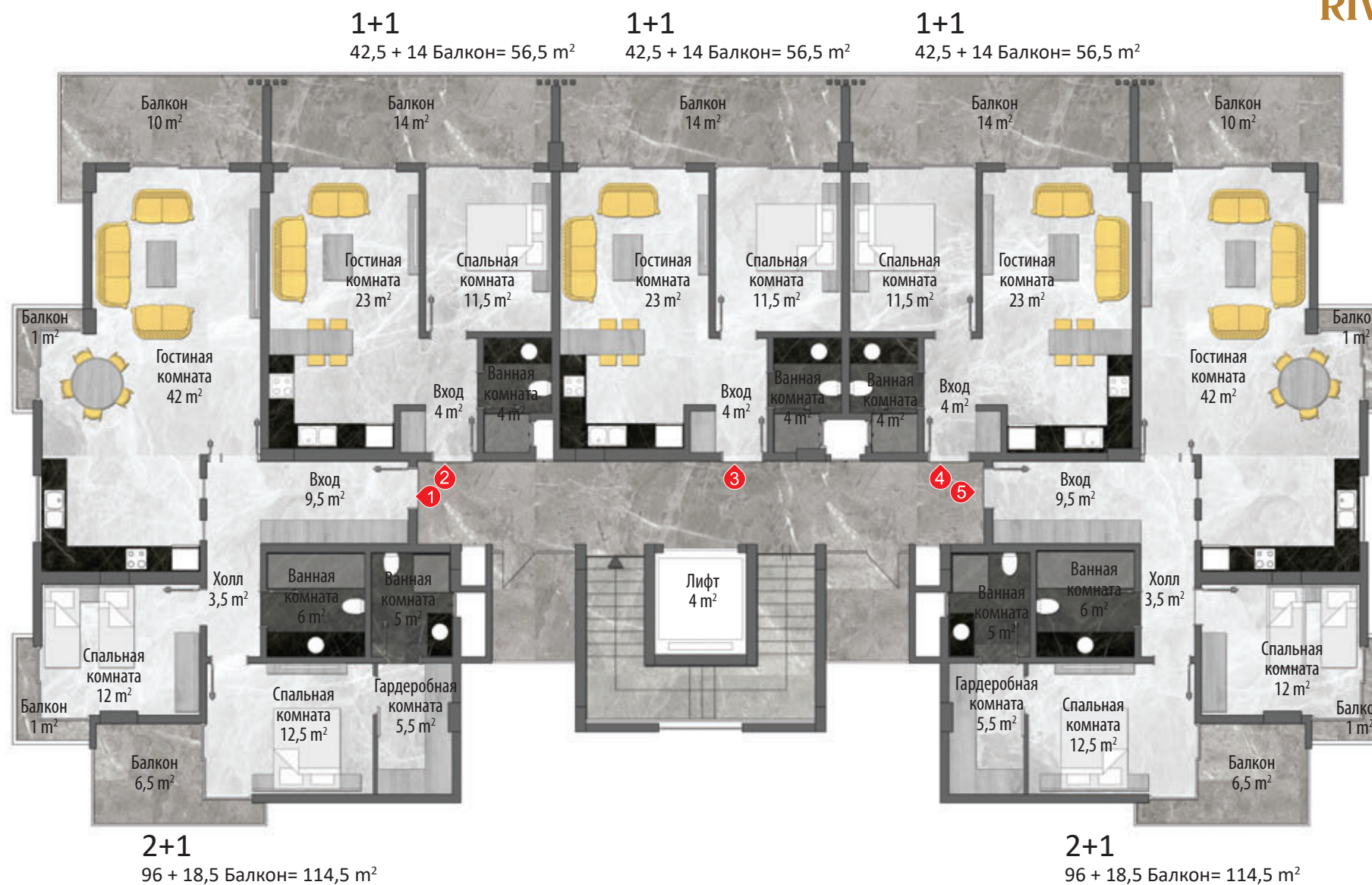
Общий план
комплекса



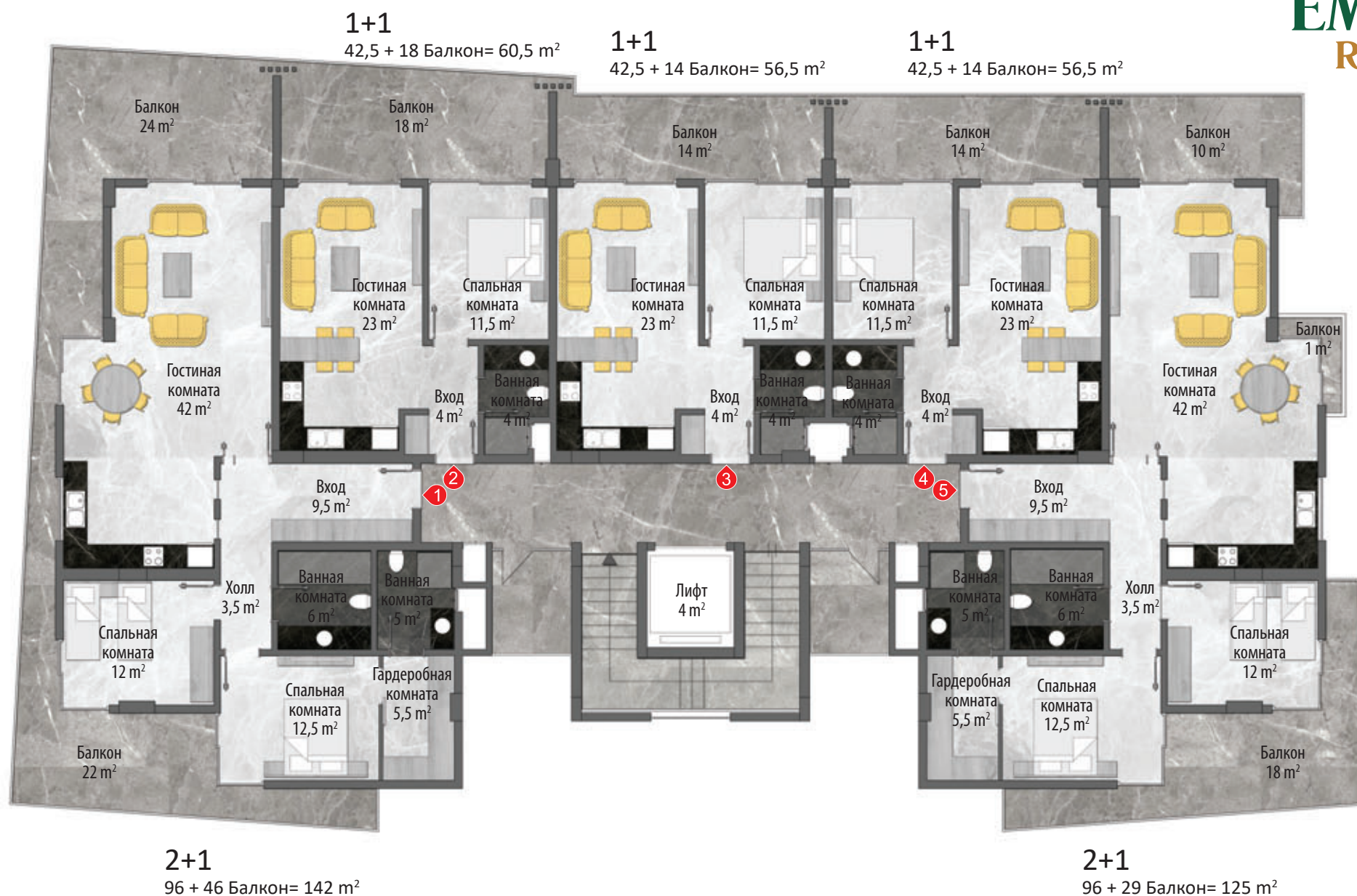
Блок А План социальной зоны



Блок В План социальной зоны



Блок А План 1 и 2 этажей

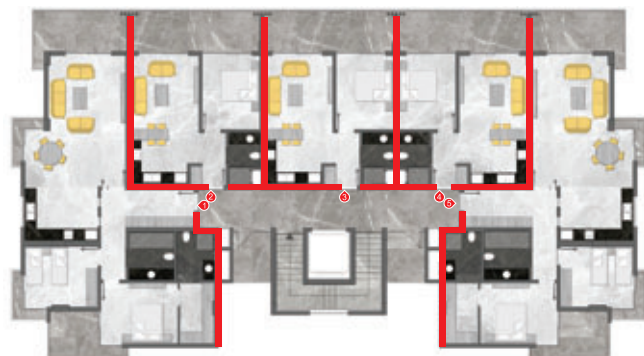


Блок А План 3 этажа



Блок А План дуплекса (нижний этаж)





БЛОК А ПЛАН 1 И 2 ЭТАЖЕЙ



БЛОК В ПЛАН 1 И 2 ЭТАЖЕЙ



БЛОК А ПЛАН ДУПЛЕКСА (ВЕРХНИЙ ЭТАЖ)



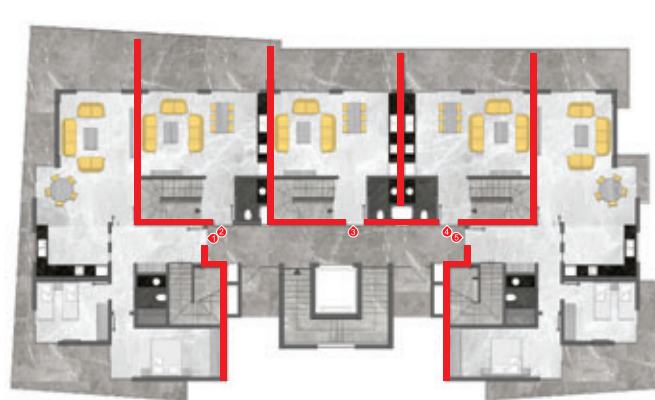
БЛОК А ПЛАН 3 ЭТАЖА



БЛОК В ПЛАН 3 ЭТАЖА



БЛОК В ПЛАН ДУПЛЕКСА (ВЕРХНИЙ ЭТАЖ)



БЛОК А ПЛАН ДУПЛЕКСА (НИЖНИЙ ЭТАЖ)



БЛОК В ПЛАН ДУПЛЕКСА (НИЖНИЙ ЭТАЖ)



Строительно-инвестиционная компания Toroslar была основана 4 партнерами в 2000 году, но учитывая тот факт, что каждый из партнеров до объединения имел собственные фирмы в строительном секторе, можно считать, что история строительной фирмы Toroslar начинается с 1985 года. Объединившись вместе в фирме Toroslar партнеры соединили весь свой обширный 25 летний опыт в различных областях.

Четыре партнера создали новую компанию с целью как можно лучше обеспечить достаточную базу своим строительным контрактам. Хотя на данный момент жилое строительство является основным направлением, компания Торослар (Toroslar Construction) сделала огромный вклад в планирование и застройку города. На сегодняшний день тысячи квадратных метров дорог и тротуаров из красного кирпича, канализационная система города – достижение фирмы Торослар (Toroslar Construction). Компания также построила много дорог, мостов, канализационных систем, создала системы обеспечения питьевой водой, сборники дождевой воды, основала парки и школы в пригороде и других городах Турции.

С 2002 года компания Торослар (Toroslar Construction) начала строительство в Алании и в пригороде жилых домов для европейских клиентов. Поскольку спрос на недвижимость среди иностранцев быстро увеличивался, Торослар (Toroslar Construction) реализовал множество проектов и впоследствии стал одной из ведущих компаний на рынке недвижимости Средиземноморья.



65 КВАРТИР
КЕСТЕЛЬ / АЛАНЬЯ / 2012



162 КВАРТИРЫ
ТОСМУР / АЛАНЬЯ / 2007



100 КВАРТИР
ТОСМУР / АЛАНЬЯ / 2008



16 КВАРТИР
ТОСМУР / АЛАНЬЯ / 2011



184 КВАРТИРЫ
АВСАЛЛАР / АЛАНЬЯ / 2016



238 КВАРТИРЫ
АВСАЛЛАР / АЛАНЬЯ / 2014



104 КВАРТИРЫ
АВСАЛЛАР / АЛАНЬЯ / 2014





EMERALD RIVERSIDE

OBA / ALANYA

www.emeraldverside.com



Discover
the potential

Şekerhane Mah. Tevfikiye Cad. Besim Ağa Sk.
Baba Apt. No: 4 07400 Alanya / TR

T. : +90 242 511 99 90 - 513 36 21
F. : + 90 242 513 03 64

www.toroslar.com.tr
info@toroslar.com.tr